

**CASELLA PREFABBRICATI s.r.l.**

***INDUSTRIA MANUFATTI  
E  
PREFABBRICATI IN CEMENTO***

**CATALOGO  
CATALOGO  
DEI  
DEI  
PRODOTTI**

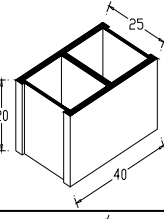
---

> Sede  
S.S.19 – c.da Tempa Pilone  
84030 Montesano Scalo (SA)

> Recapiti  
Tel.: 0975.863072  
fax: 0975.866910  
E-mail [info@casellaprefabbricati.it](mailto:info@casellaprefabbricati.it)

> Dati amministrativi  
P.iva: 04133020653  
C.C.I.A.A.: Salerno  
R.E.A. n° 344529

# Blocchi

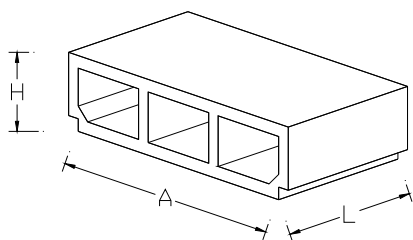
fig.	Listino Prezzi							
	Dimensioni	Cemento €	Peso Kg.	Lapillo €	Peso Kg.	Argilla Espansa €	Peso ped. Kg.	N° Pezzi x pedana
	8x25x50			0			1020	120
	10x20x40		12	0				120
	12x20x50		14	0			1430	80
	15x20x40		15	0				
	15x20x40		15	0				126
	20x20x40		22	0				
	20x20x40		22	0			17,1	90
	20x20x40 n		20	0			16,5	72
	20x20x50		23	0				72
	25x20x40		26	0				
	25x20x40		26	0				72
	30x20x40		33	0				
	30x20x40		33	0				48
	30x20x40 L		28	0				
	30x20x40 L		28	0				60

confezione su pallet a richiesta + €/cad 0,02. Pallet a rendere € 4,00

## Blocco per Solaio (Pignata)

### VOCE DI CAPITOLATO:

Solaio misto in cemento armato ed argilla espansa costituito da pignate vibrocomprese in conglomerato cementizio alleggerito con argilla espansa, interposte a travetti prefabbricati o nervature in cemento armato idonee a sopportare oltre che i carichi permanenti, il sovraccarico accidentale previsto in progetto e conforme alle norme vigenti.



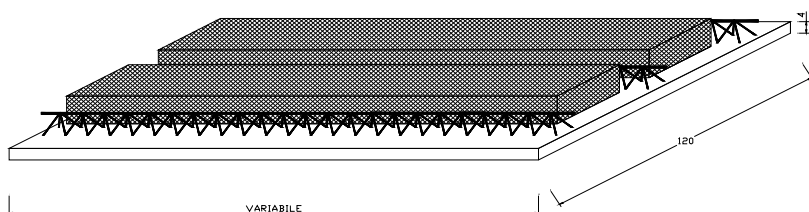
Pezzi Su Pedana	Dimensioni			Prezzo unitario			Peso Kg.
	H	A	L	Lapillo €	Peso Kg.	Argilla Espansa €	
112	12	42	25		7		6
70	16	42	25		10		9
60	20	42	25		13		11
50	25	42	25		16		14

## Travetti Tralicciati per Solaio



Dimensioni Lunghezza (cm)			Prezzo Unitario €/ml.	Peso Kg.
200	< h <	400		
420	< h <	500		
520	< h <	600		
620	< h <	700		
720	< h <	740		

## Lastra Tralicciata per Solaio tipo Predalla

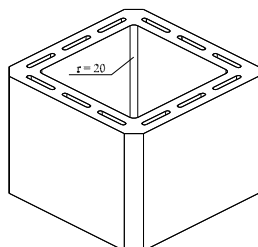


DIMENSIONI	Solo Lastra	CON POLISTIROLO	CON PIGNATE
120 x var. x s = 4			

## Canna Fumaria in argilla espansa

### Voce di Capitolato:

Realizzazione di canna fumaria modulare con elementi in conglomerato cementizio alleggerito con argilla espansa, con camicia interna ed esterna quadrata o rettangolare. Gli elementi vibrocompressi sovrapponibili dovranno essere con intercapedine e saranno montati capovolti con malta di posa refrattaria, i giunti dovranno essere rasati e successivamente la canna dovrà essere intonacata e quindi eventualmente rivestita. Posta in opera secondo i dettami della legislazione esistente compreso staffature metalliche di ancoraggio. Della mis. interna cm (20 x 20) – (20 x 30) – (25 x 25).

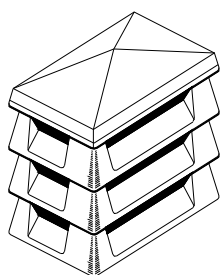


Pezzi su pedana	Dimensioni Interne	Dimensioni Esterne	Altezza H	Peso Kg/cad.	Argilla Espansa	
					Prezzo € / ml.	Prezzo € / Cad.
45	20x20	30x30	25	16		
55	20x30	30x40	25	19		
45	25x25	35x35	25	18,4		
30	30x30	40x40	25	25		

## Comignolo

### Voce di Capitolato:

Fornitura e posa in opera di elemento terminale di canne fumarie e di ventilazione in cls vibrocompressso da porsi in opera a secco, costruito in modo da evitare il ritorno del fumo e ispezionale per la pulizia del condotto. Delle dim. esterne.....



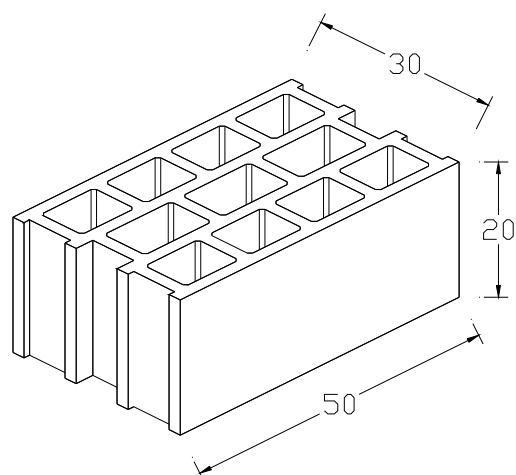
Dimensioni Interne	Dimensioni Esterne	H cm	Prezzo		Prezzo	
			Grigio € / Cad.	Rosso € / Cad	Grigio € / Comp	Rosso € / Comp
20x20	35x35	50				
20x30	35x45	50				
25x25	40x40	50				
30x30	45x45	50				

### DESCRIZIONE

Elemento composto da anelli monoblocco sovrapposti ad incastro ( al fine di evitare giunzioni con malta e possibili errori nella posa in opera).

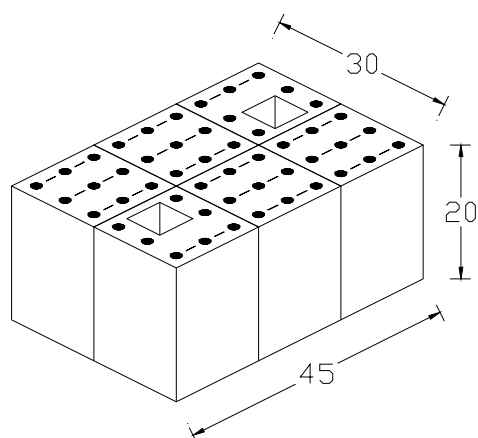
Studiato razionalmente per assicurare regolare e costante tiraggio in ogni condizione atmosferica, eliminare il ritorno di fumo ed eccessivo tiraggio per azione di forti venti laterali, ridurre l'acqua di condensa e fuliggine, abbassare il consumo di combustibile. Prodotto anche in colore rosso.

## Termoblocco



Dimensioni	Prezzo Unitario				
	Lapillo €	Peso Kg.	Argilla Espansa €/cad	Peso Kg.	N° Pezzi per pedana
30x20x50		25		20	36

## Blocco Antisismico



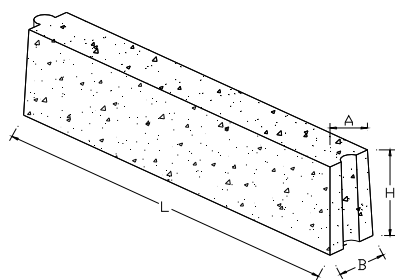
Voce di Capitolato:  
Muratura portante antisismica  
con blocchetti vibrocompressi  
semipieni di calcestruzzo  
alleggerito con argilla espansa  
delle dimensioni cm 30 x 45  
altezza cm 20

Dimensioni	Prezzo Unitario				
	Lapillo €	Peso Kg.	Argilla Espansa €/cad.	Peso Kg.	N° Pezzi per pedana
30 x 20 x 45		33		34	36

### Nota

Il blocco in argilla espansa e cemento, permette di risolvere in un'unica soluzione l'isolamento termo-acustico ed il rispetto della normativa sismica (D.M. 24.01.1986)

## Cordolo Per Marciapiedi



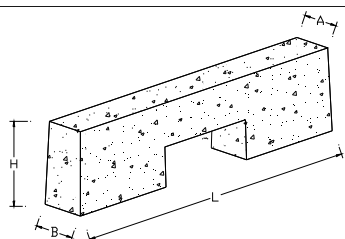
Dimensioni				Prezzo Unitario	Peso Kg.	p.zzi bancale	Peso Bancale Kg
A	B	H	L	€/ Cad.			
8	9	22	100		42		
8	10	25	100		45	40	1980
10	12	25	100		56	32	1792
*12	14	25	100		70	24	1610
*15	15	30	100		100	18	
6	8	18	50		22	110	

### VOCE DI CAPITOLATO :

Cordolo prefabbricato in conglomerato cementizio vibrocompresso avente Rck non inferiore a 250 kg/cm<sup>2</sup>, spessore in testa cm...alla base cm... altezza cm.. con bordo smussato nello spigolo a vista, in elementi non inferiori a mt. 1,00.

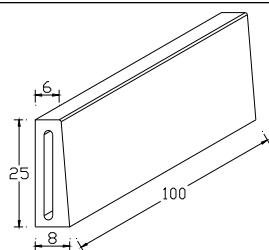
\* senza incastro maschio – femmina.

## Cordolo Bocca di Lupo



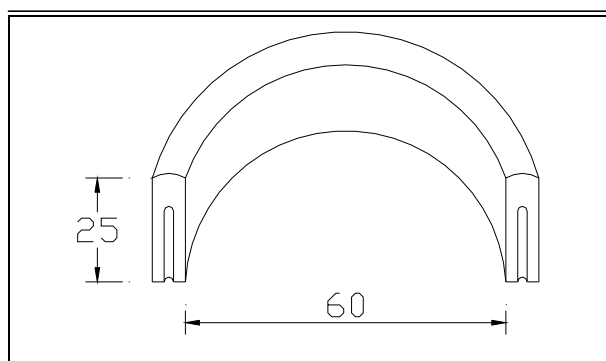
Dimensioni				Prezzo Unitario	Peso Kg.
A	B	H	L	€/ Cad.	
12	14	25	100		60

## Cordolo per giardino



Dimensioni				Prezzo Unitario	Peso Kg.
A	B	H	L	€/ Cad.	
6	8	25	100		42

## Cordolo circolare, Bordature per Piante

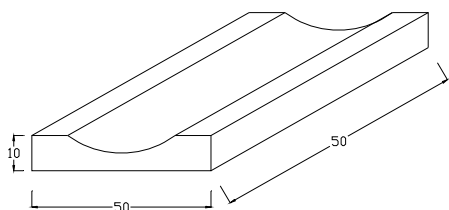


Dimensioni				Prezzo Unitario	Peso Kg.
A	B	H	Ø	€/ Cad.	
6	8	25	60		
6	8	25	80		
6	8	25	100		
6	8	18	120		Pezzi 8

## Cunetta Stradale

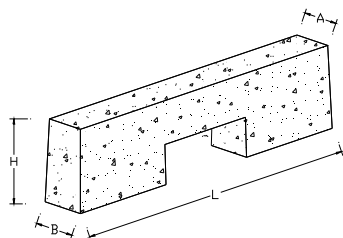
### Voce di capitolato:

Disciplina delle acque meteoriche superficiali di strade e piazzali da incanalare con apposita *Cunetta* in conglomerato cementizio vibrocompresso di dimensioni cm 50 x 50 spessore cm 10.



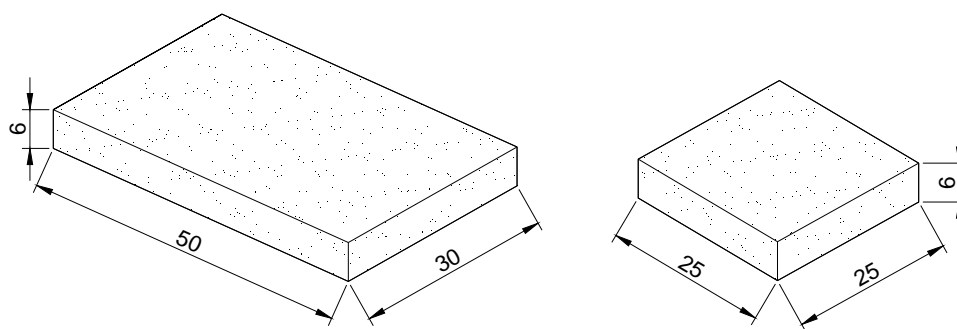
Dimensioni			Prezzo Unitario	Peso Kg.
A	H	L		
50	10	50		50
50	8	50		45

## Cordolo Bocca di Lupo



Dimensioni				Prezzo Unitario	Peso Kg.
A	B	H	L		
12	14	25	100	€/Cad.	60

## Mattonella in cemento per pavimentazione



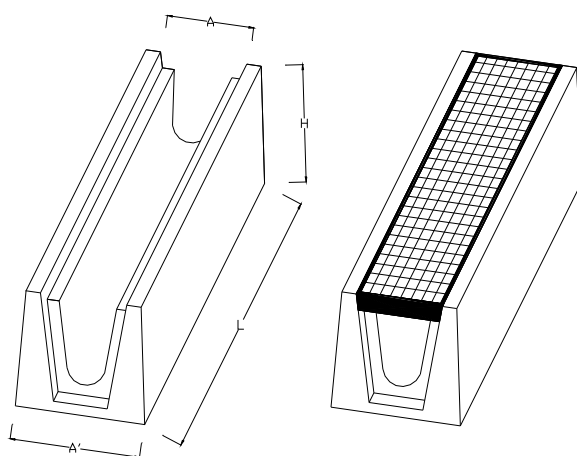
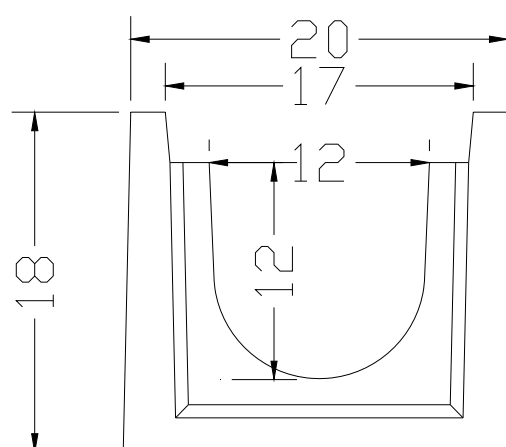
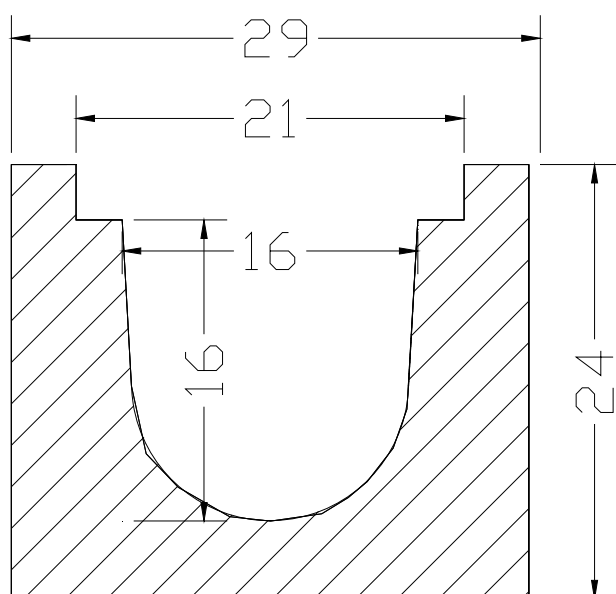
Dimensioni			Prezzo Unitario				Peso Kg.
			Cemento grigio		Cemento colorato		
A	L	S	Prezzo €/cad	Prezzo €/mq	Prezzo €/cad	Prezzo €/mq	
30	50	6					50
25	25	6					45

## Canaletta in cemento con griglia

Voce di Capitolato: Fornitura e Posa in opera di canali grigliati di drenaggio in calcestruzzo, di sezione adeguata allo smaltimento delle acque meteoriche superficiali, posati su letti di posa e successivamente rinfiancati in calcestruzzo magro da quotarsi a parte. La sovrastante griglia, in acciaio zincato a caldo, è del tipo pedonale/carrabile:

canale delle dimensioni interne in sommità di cm 10 **Mod. 1** Luce netta cm 10 x 15 sez. Utile cmq. 130  
 Portata l/sec 5,7 (con pendenza 0,5%) Superficie scolante mq 250

canale delle dimensioni interne in sommità di cm 15 **Mod. 2** Luce netta cm 16 x 16 sez. Utile cmq. 233  
 Portata l/sec 13,4 (con pendenza 0,5%) Superficie scolante mq 550



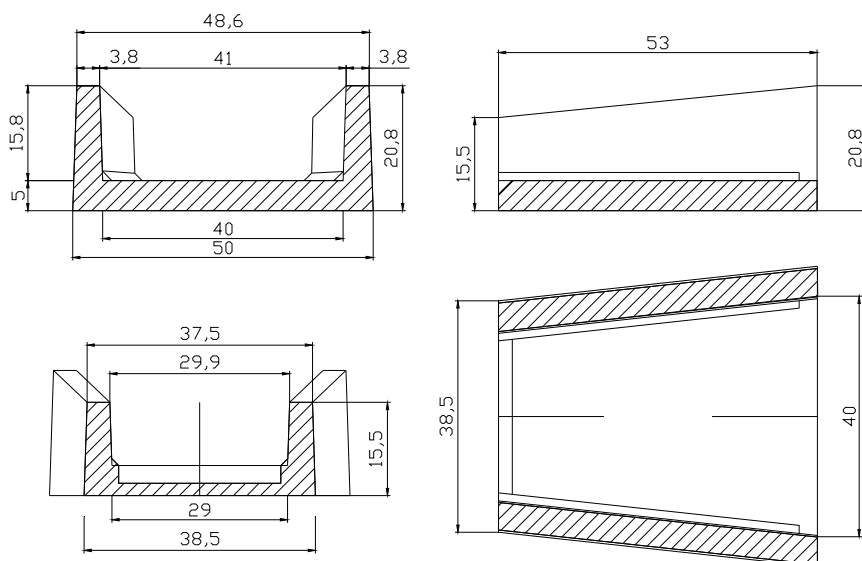
DIMENSIONI A H L			PREZZO UNITARIO			Griglia in acciaio zincato €/cad	Griglia in ghisa classe C 250 €/cad	Peso kg
			senza Griglia €/ml	con Griglia in acciaio zincato €/ml	con Griglia in ghisa C 250 €/ml			
15	22	100					73	
20	24	100					95	



## Canaletta di Scolo (Embrice)

### Voce di capitolato:

Fornitura e posa in opera di canaletta costituita da embrici di cm 40/50 x 53 x 16/20 in elementi prefabbricati in conglomerato cementizio vibrocompreso, ubicata secondo la massima pendenza delle scarpate o delle pendici del terreno.  
Compresi: lo scavo, la regolarizzazione e il costipamento del terreno di appoggio, il bloccaggio, ogni altra prestazione ed onere solo escluso l'invito da computarsi a parte.

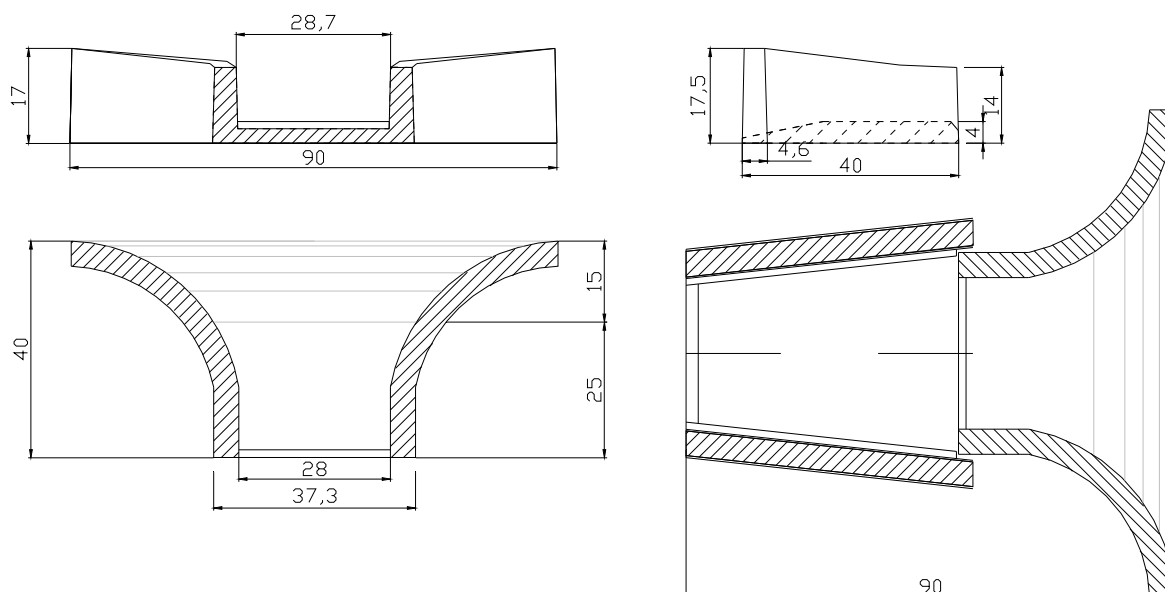


Dimensioni			Prezzo Unitario	Peso
A/B	H	L	€/ cad.	Kg.35
40/50	16/20	53		Pz./Base 40

## Imbocco per Discenderie

### Voce di Capitolato:

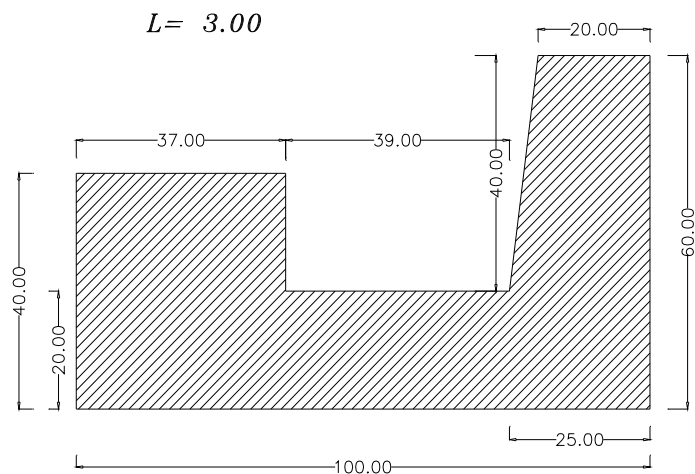
Fornitura in opera di invito per lo scarico nelle canalette per scarpate delle acque meteoriche con elemento prefabbricato in conglomerato cementizio vibrato, di dimensioni cm 38/90xh=18/14xL=40



Prezzo Unitario	Peso
Euro/cad	Kg.30
	Pz./Base 28/22

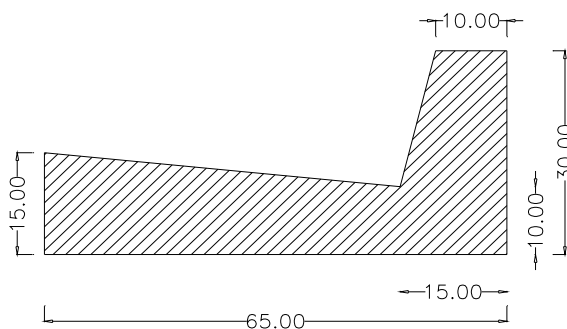
# Zanella – Cunetta alla Francese

Voce di capitolato: Cunetta alla francese in cemento armato, aventi caratteristiche geometriche come da elaborati di progetto della lunghezza variabile da ml 1,00 a ml 6,00.



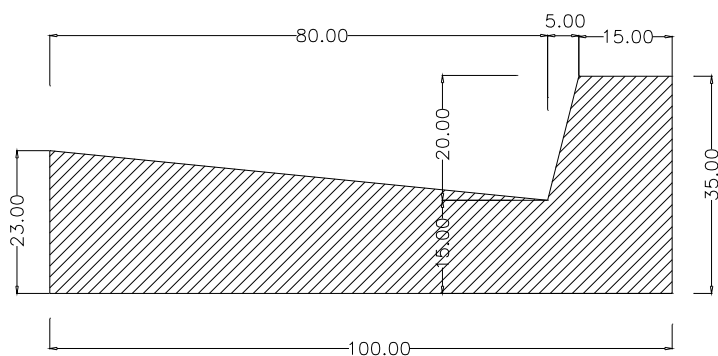
**tipo 1**

$L = 3.00/6.00$



**tipo 2**

$L = 3.00$



**tipo 3**

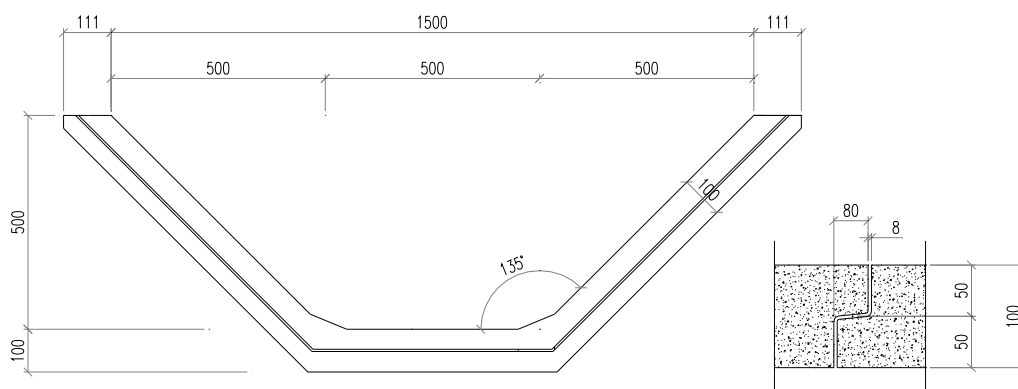
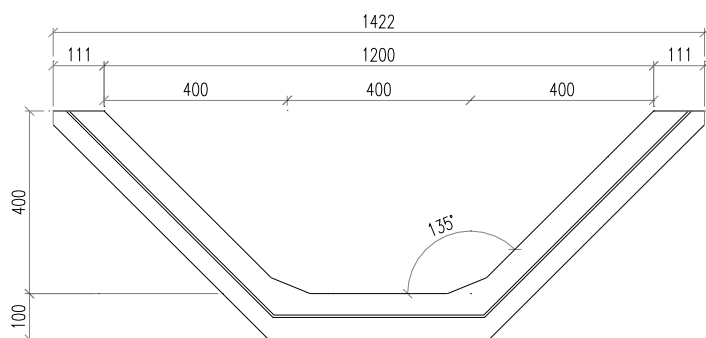
Tipo	H	B	H	L	PREZZO Euro/ml	Peso Kg/ml
1	40	100	60	100/300		890
2	15	65	30	100/600		240
3	23	100	35	100/300		500

# Cunetta stradale e per Bonifica (Fosso di Guardia)

## VOCE DI CAPITOLATO

Canaletta di bonifica o fosso di guardia di forma trapezia

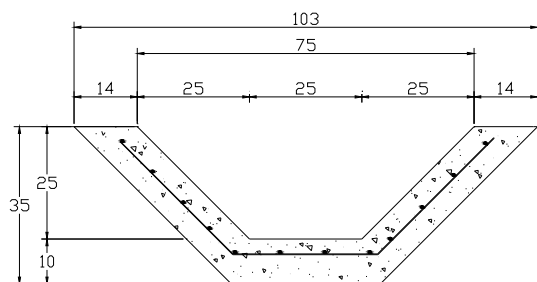
realizzata con elementi prefabbricati in c.a.v. con resistenza non inferiore a Rck 250 kg/cm<sup>2</sup> di lunghezza non inferiore a mt 1,5 con incastro 1/2 spessore da posare su fondazione di calcestruzzo magro e sovrastante caldana di allettamento, compreso la stuccatura dei giunti.



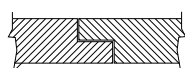
Particolare incastro

### SEZIONE TIPO (SP.10CM)

peso kg/cad 420



S	b	B	H	L	PREZZO Euro/ml	Peso Kg/cad	PORTATA AUTOTRENO
8	40	120	40	200			50
10	40	120	40	200			44
8	50	150	50	200		750	38
10	50	150	50	200		1040	30
10	25	75	25	150		540	54

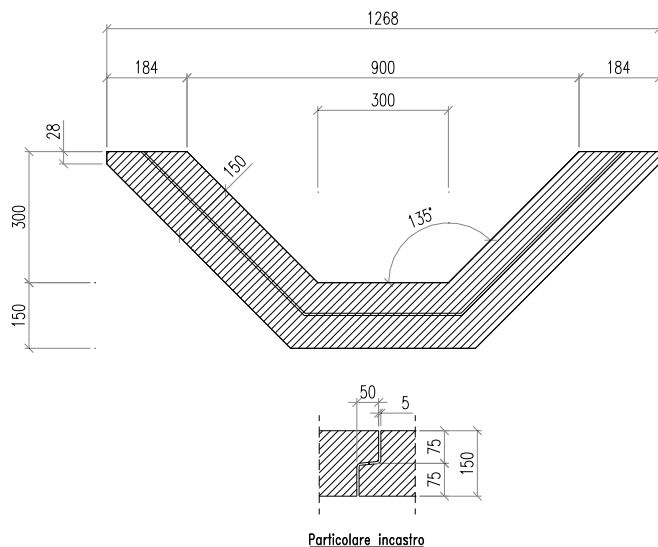


Spessore cm 10

Particolare incastro tra due elementi

## Cunetta stradale e per Bonifica

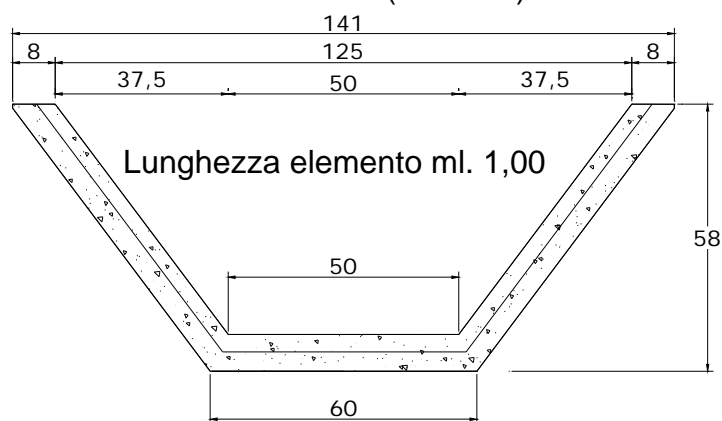
**Voce di capitolato:** canaletta di bonifica di forma trapezia realizzata con elementi prefabbricati in c.a.v. con resistenza non inferiore a Rck 250 kg/cmq di lunghezza non inferiore a mt 2,0 con incastro 1/2 spessore da posare su fondazione di calcestruzzo magro e sovrastante caldana di allettamento, compreso la stuccatura dei giunti, di dimensioni interne cm 30/90xh=30 spessore pareti cm 15 e cm 10



<b>b</b>	<b>B</b>	<b>h</b>	<b>L</b>	<b>S</b>	<b>Prezzo Unitario Euro/ml</b>	<b>Peso Kg.</b>
30	90	30	200	15		1010
30	90	30	200	10		650
30	90	30	200	8		520

**Voce di capitolato:** canaletta di bonifica di forma trapezia realizzata con elementi di cls non armati o armati con fibre strutturali lunghezza ml 1,00 con incastro a mezzo spessore.

### SEZIONE TIPO (SP.8CM)



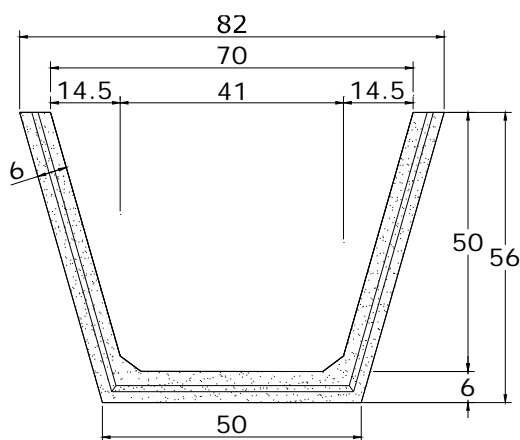
Particolare incastro tra due elementi



<b>b</b>	<b>B</b>	<b>h</b>	<b>L</b>	<b>Prezzo Unitario Euro/ml</b>	<b>Peso Kg.</b>
50	125	50	100		330

## Canale tipo Forestale "Tipo Anas"

Voce di capitolato: canaletta di bonifica di forma trapezia realizzata con elementi di cls non armati di lunghezza ml 1,00 con incastro a mezzo spessore.



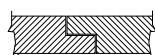
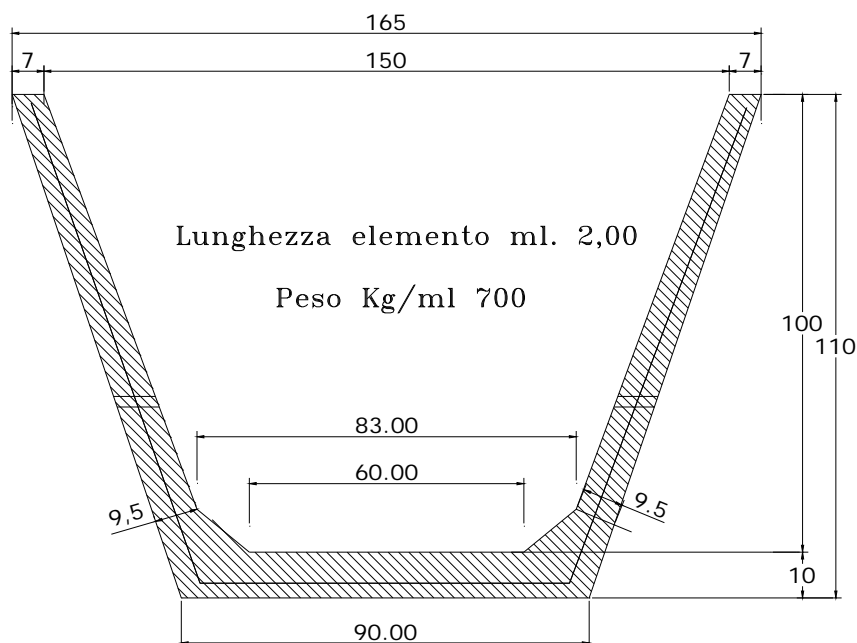
<i>b</i>	<i>B</i>	<i>h</i>	<i>L</i>	<i>Prezzo Unitario Euro/ml</i>	<i>Peso Kg.</i>
40	70	50	100		220

Particolare incastro tra due elementi



## Cunetta stradale e per Bonifica

Voce di capitolato: canaletta stradale e/o di bonifica di forma trapezia realizzata con elementi prefabbricati in Cls armato e vibrato lunghezza elemento ml 2,00 con incastro a mezzo spessore di dimensioni interne cm 80/150xH=100 L=200



Spessore cm 10

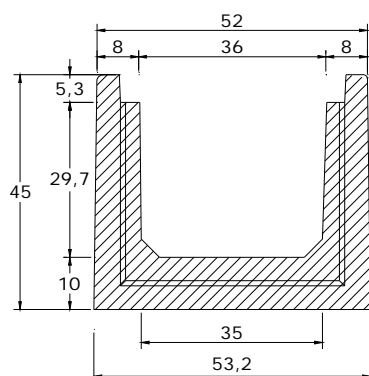
Particolare incastro tra due elementi

<i>b</i>	<i>B</i>	<i>h</i>	<i>L</i>	<i>Prezzo Unitario Euro/ml</i>	<i>Peso Kg/ml.</i>
80	150	100	200		700

## Canale di Raccolta di sezione quadrata

**Voce di capitolato:** Canale di raccolta a sezione quadrata, realizzato con elementi prefabbricati in calcestruzzo vibrato, di lunghezza 1,00 ml con incastro a mezzo spessore, da posare su fondazione di calcestruzzo magro, compreso la stuccatura dei giunti.  
Dimensioni interne: AxBxL cm, esterne : CxDxL cm spessore "s". A richiesta sarà corredato di coperchio in cls vibrato per la copertura del canale

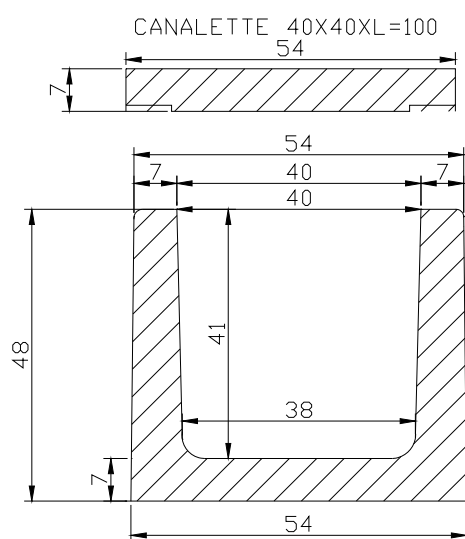
Lunghezza elemento ml. 2,00  
Peso elemento Kg/cad 540



<i>b</i>	<i>h</i>	<i>B</i>	<i>H</i>	<i>L</i>	<b>PREZZO Euro/ml</b>	<b>Peso Kg/cad</b>
35	35	52	45	200		540
<i>Solette</i>						
<i>Coperchio grigliato in cls</i>						
41	5			100		40

## Canale di Raccolta

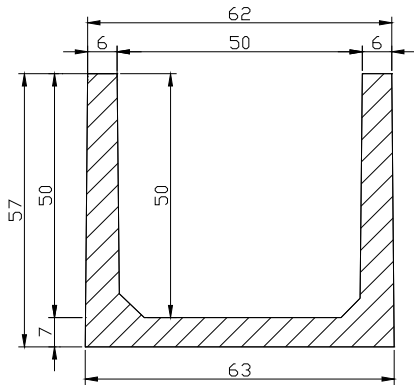
**Voce di capitolato:** Canale di raccolta a sezione quadrata, realizzato con elementi prefabbricati in calcestruzzo vibrato, di lunghezza 1,00 ml con incastro a mezzo spessore, da posare su fondazione di calcestruzzo magro, compreso la stuccatura dei giunti.  
Dimensioni interne: AxBxL cm, esterne : CxDxL cm spessore "s". A richiesta sarà corredato di coperchio in cls vibrato per la copertura del canale



incastro  
maschio-femmina

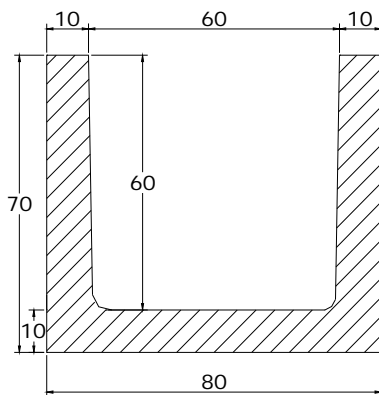
<i>B</i>	<i>h</i>	<i>B</i>	<i>H</i>	<i>S</i>	<b>PREZZO Euro/ml</b>	<b>Peso Kg/ml</b>
40	40	54	48	7		250
				<i>Soletta 60x50x8</i>	7	90
				<i>Soletta 60x50x12</i>	12	

## Canale di Raccolta di sezione quadrata

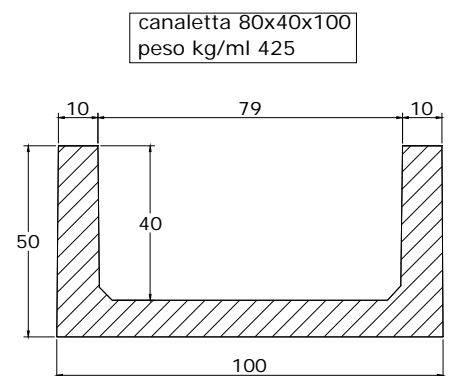
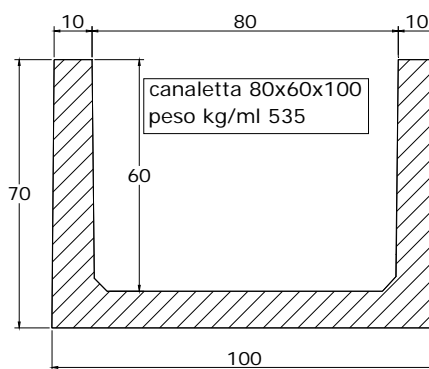
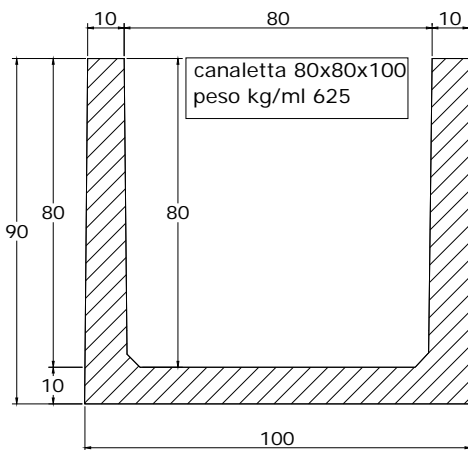


<i>b</i>	<i>h</i>	<i>B</i>	<i>H</i>	<i>S</i>	<b>PREZZO Euro/ml</b>	<b>Peso Kg/ml</b>
50	65	62	57	7		280
<i>Soletta 62x50x8</i>				8		95
<i>Soletta 62x50x12</i>				12		

Lunghezza elemento ml. 1,00  
Peso elemento Kg/ml 460

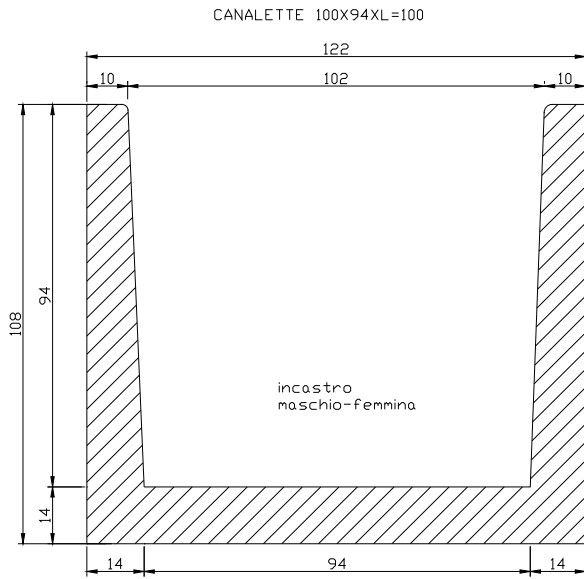


<i>b</i>	<i>h</i>	<i>B</i>	<i>H</i>	<i>S</i>	<b>PREZZO Euro/ml</b>	<b>Peso Kg/ml</b>
60	60	80	70	10		460
<i>Soletta 62x50x8</i>				8		178
<i>Soletta 62x50x12</i>				12		



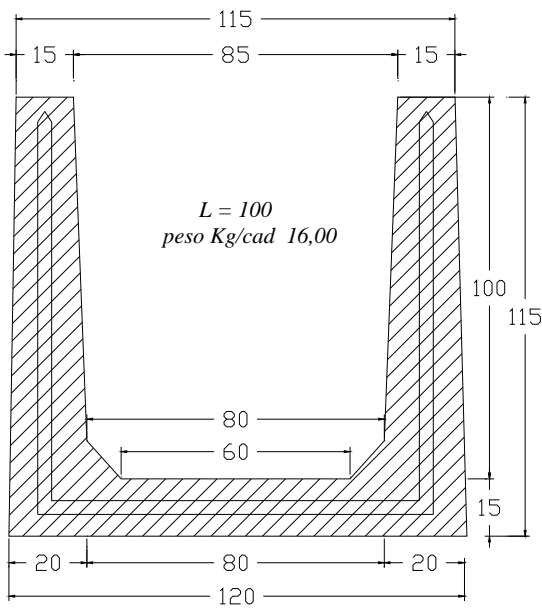
<i>b</i>	<i>h</i>	<i>B</i>	<i>H</i>	<i>S</i>	<b>PREZZO Euro/ml</b>	<b>Peso Kg/ml</b>
80	80	100	90	10		625
80	60	100	70	10		535
80	40	100	50	10		425

## Canale di Raccolta di sezione quadrata

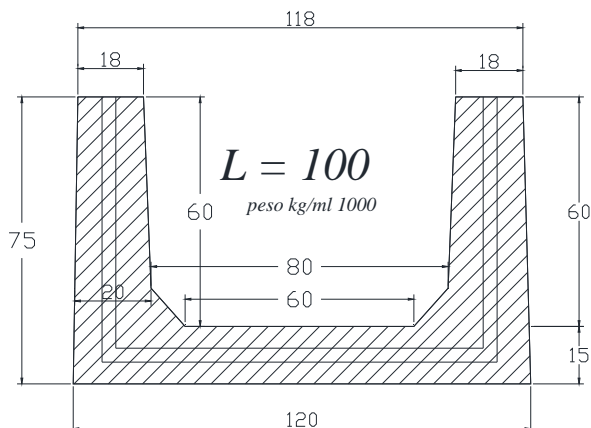


<i>b</i>	<i>h</i>	<i>B</i>	<i>H</i>	<i>S</i>	<b>PREZZO</b> <i>Euro/ml</i>	<b>Peso</b> <i>Kg/ml</i>
95	95	122	108	10/14		1100

## Canale di Raccolta di sezione quadrata

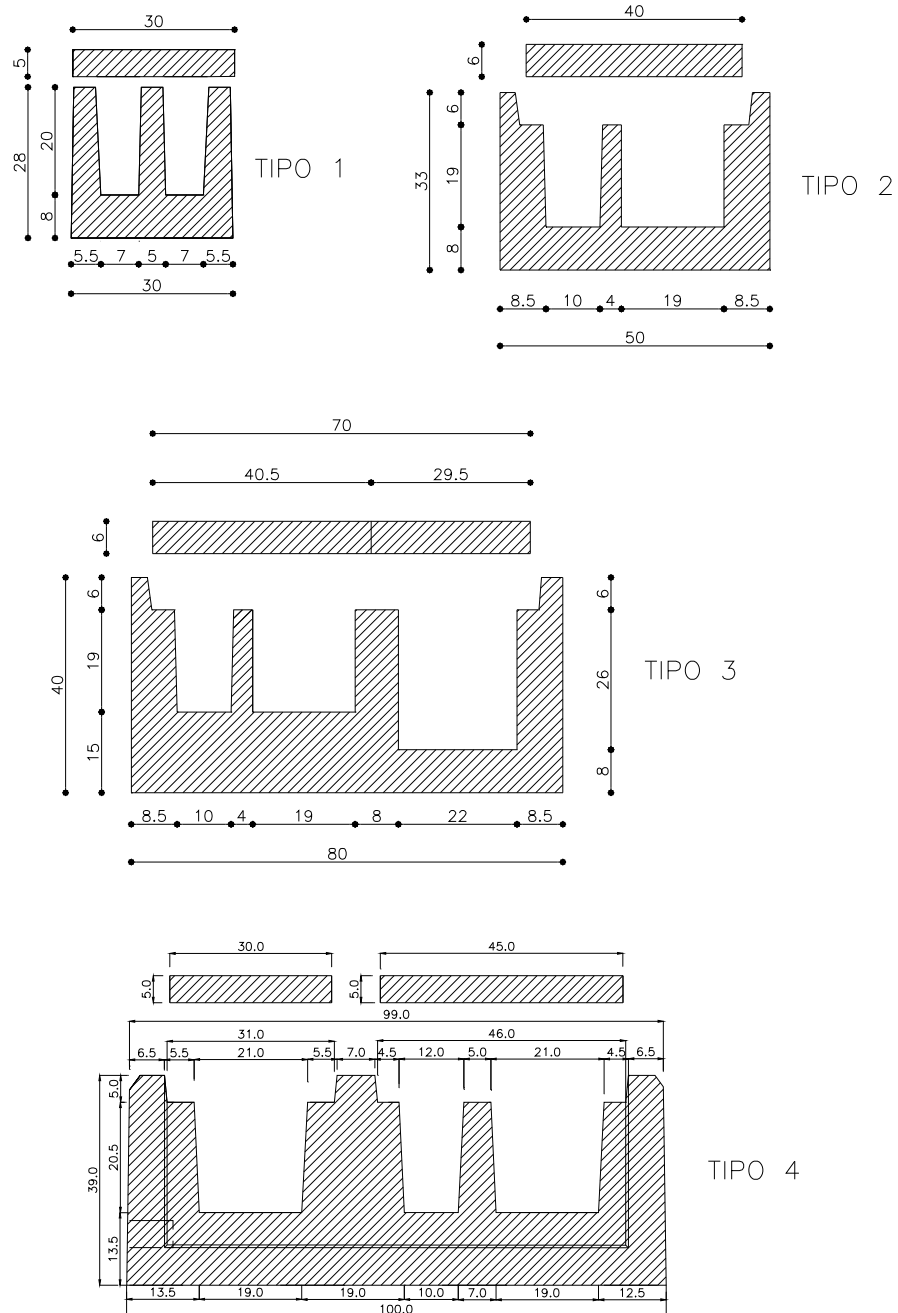


<i>b</i>	<i>h</i>	<i>B</i>	<i>H</i>	<i>S</i>	<b>PREZZO</b> <i>Euro/ml</i>	<b>Peso</b> <i>Kg/ml</i>
80/85	<b>100</b>	120	115	15/20		1450
80	<b>60</b>	120	75	18/20		1030





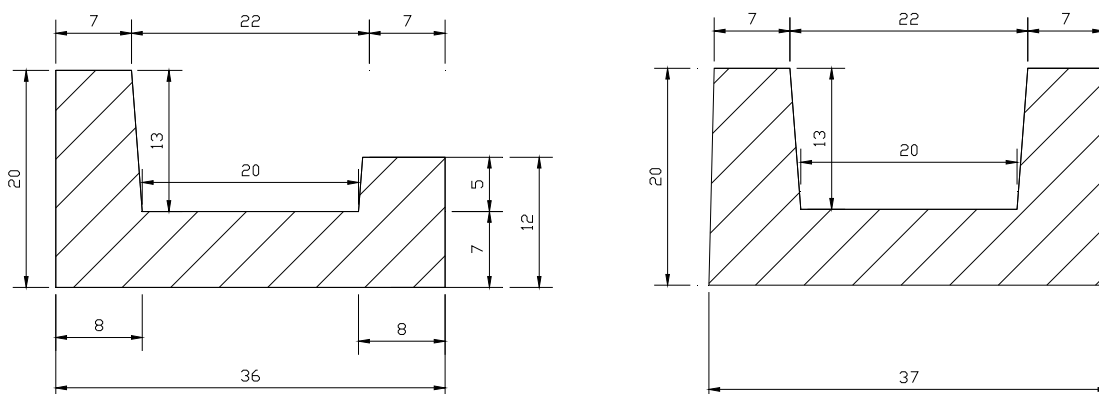
# Canalette Portacavi in cemento



<i>Tipo</i>		<i>H</i>	<i>B</i>	<i>L</i>	<b>PREZZO Euro/ml</b>	<i>Peso Kg/ml</i>
<b>1</b>	Canaletta portacavi a 2 scomparti	28	30	100		120
	Coperchio canaletta portacavi	5	30	50		35
<b>2</b>	Canaletta portacavi a 2 scomparti	33	50	100		195
	Coperchio canaletta portacavi	6	40	100		55
<b>3</b>	Canaletta portacavi a 3 scomparti	40	80	100		370
	Coperchio canaletta portacavi(pez.2)	6	29.5/40.5	100		90
<b>4</b>	Canaletta portacavi a 3 scomparti	40	100	300		600x3
	Coperchio canaletta portacavi(pez.2)	5	30/45	100		90

## Canalette in cemento normale ed asimmetrica, bordo carreggiata

Canaletta prefabbricata in cemento vibrato del tipo normale ed asimmetrica (tratti in curva) di dimensioni interne cm 22x13x100, dimensioni esterne 36x20x100



Dimensioni esterne	Dimensioni interne	Prezzo €/ml	Peso kg/cad
36x20x100	20x13x100		<b>110</b>
12/36x20x100 (zoppa)	20x5/13x100		<b>98</b>

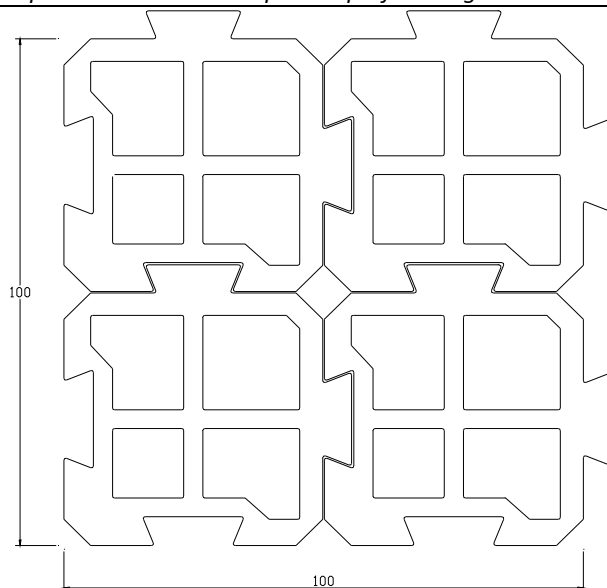
## Grigliate per Mantellate

E' un elemento in calcestruzzo per la formazione di mantellate sulle scarpate per il loro consolidamento senza ostacolare la naturale crescita dell'erba.

Con 4 elementi di grigliato si costituisce 1 mq di mantellata. Il montaggio è rapidissimo consentendo forti produzioni.

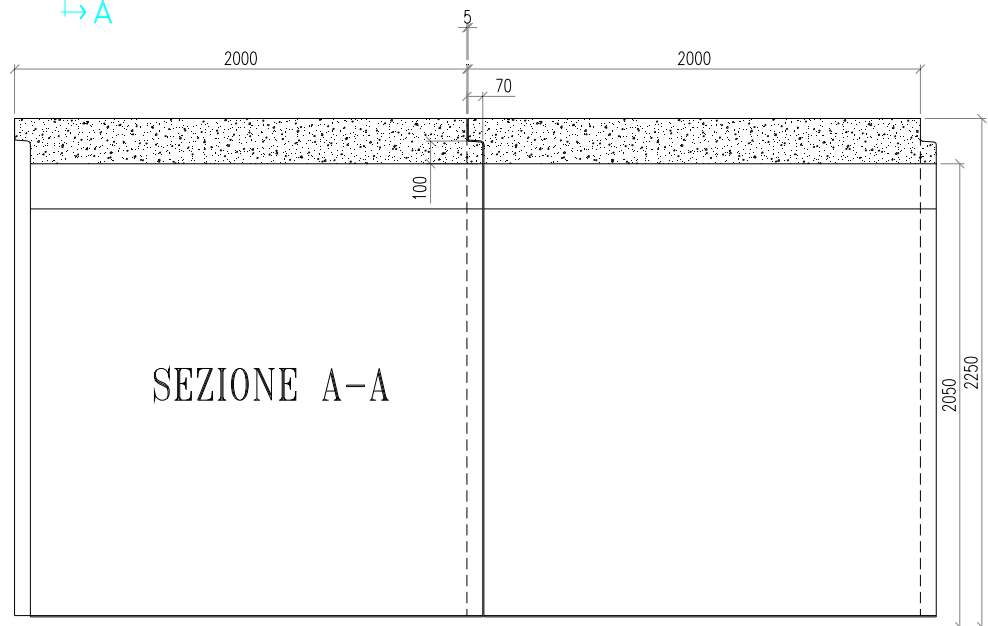
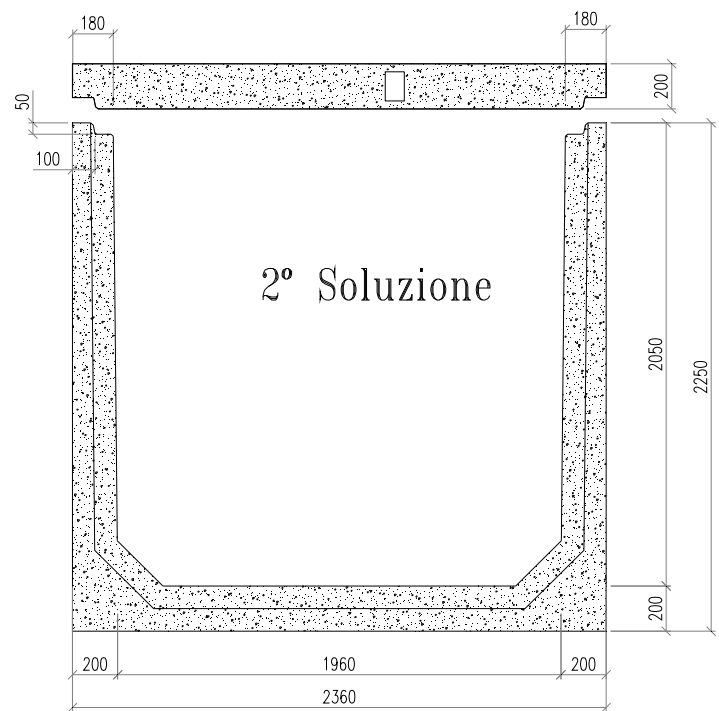
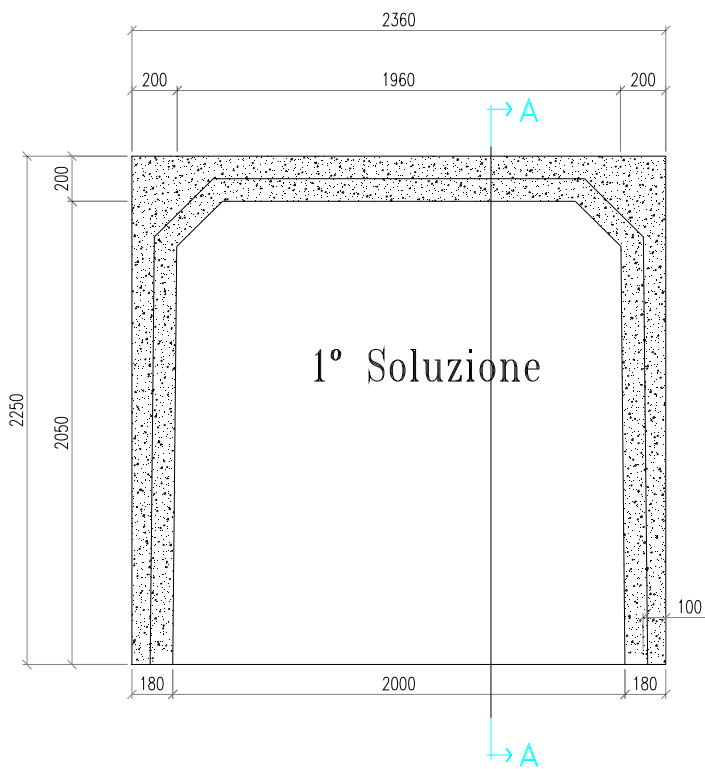
### Voce di Capitolato:

Fornitura e posa in opera di mantellate di rivestimento in GRIGLIATO articolato, costituite da elementi prefabbricati, delle dimensioni cm 50 x 50, dello spessore di cm 10, in cemento vibrocompresso, muniti, in maniera alternata sui lati maggiori, di incavi ed orecchie atti ad incastrarsi con altri elementi contigui per dare continuità alla struttura; compreso la realizzazione e costipamento del piano di appoggio, la fornitura e posa in opera di terra vegetale per l'intasamento dei vuoti, la successiva semina di miscuglio di specie erbacee, i picchetti in ferro per l'ancoraggio, il cordolo d'imposta in cls ed ogni altra fornitura, prestazione ed onere per dare il lavoro compiuto a perfetta regola d'arte.



Dimensioni	Prezzo Unitario €/cad	Prezzo €/mq	Peso kg/cad
<b>50x50x10</b>			<b>30</b>

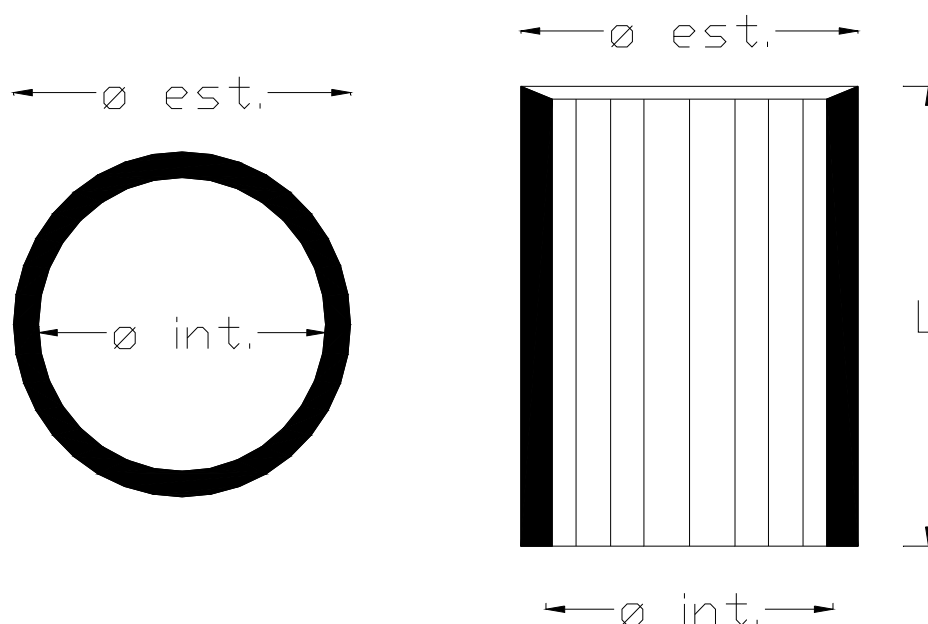
# Cunicolo per sottopasso stradale



<i>b</i>	<i>h</i>	<i>B</i>	<i>H</i>	<i>S</i>	<i>L</i>	<b>PREZZO</b>		<b>Peso</b> <i>Kg/cad</i>
						<i>Euro/ml</i>	<i>€/cad</i>	
200	200	236	225	18/20	200			6700
Soletta 200x236x20				20	200			2250

## Tubi in Cemento

*Tubo a sezione circolare realizzato in calcestruzzo vibrato con giunto a mezzo spessore.  
Viene usato per fognature, condutture cavi, ed altri applicazioni nell'agricoltura e nell'industria.*



### Voce di Capitolato

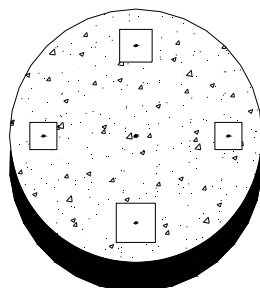
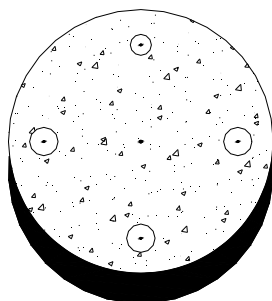
*Tubo a sezione circolare prefabbricato in calcestruzzo cementizio vibrocompresso con innesto a mezzo spessore (giunto a mezzo spessore), del tipo da rinfiancare, con spessore non inferiore a cm ... per il diam. ....*

Dimensioni			Prezzo Unitario	Prezzo forati	Prezzo tubi segnati a metà	Capienza autotreno	Peso Kg.
Ø Int	Ø Est.	L (cm.)	€/ cadauno			tubi n.	
20	26	100				480	50
25**	31	100				350	65
30	36	100				240	75
40	47	100				170	130
50	58	100				140	200
60	71	100				100	260
80	93	100				54	410
100	115	100				40	600
100*	115	50				80	300
120	135	100				26	700
150*	164	100				14	1000
150*	168	50				28	510
200*	218	100				10	1500
200*	218	50				20	600

Nota : ( \* ) Leggermente Armati      (\*\*)fuori produzione

## Coperchi Circolari in cls per Anelli.

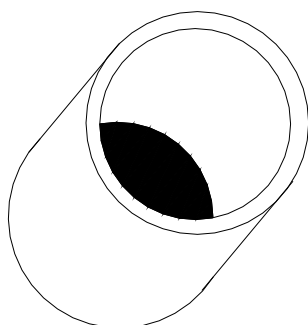
*Voce di Capitolato : Soletta di copertura circolare per tubi in calcestruzzo cementizio armato e vibrato dalle dimensioni esterne cm....per tubi*



DIMENSIONI			Prezzo Unitario €/ Cad.	Peso Kg
Per tubi da: Ø	Ø Ester.	s (cm)		
50 X 5	58	5		
60 X 5	70	5		
80 X 5	95	5		
100 X 10	120	10		196
<b>100 X 15</b>	<b>120</b>	<b>15</b>		<b>290</b>
120 X 10	136	10		280
<b>120 X 15</b>	<b>136</b>	<b>15</b>		<b>425</b>
150 X 10	175	10		440
<b>150 X 20</b>	<b>175</b>	<b>20</b>		<b>880</b>
200 X 10	220	10		790
<b>200 X 20</b>	<b>220</b>	<b>20</b>		<b>1710</b>
250 X 10	270	10		1250
250 X 20	270	20		2350

*NOTA : Si realizzano chiusini di diverse dimensioni e forma; carrabili e non*

## Anelli in Cemento con Fondo



*NOTA : Per altre dimensioni , su ordinazione.  
Armati*

DIMENSIONI			Prezzo Unitario €/ Cad.	Peso Kg
Ø Intern.	Ø Ester.	H (cm)		
100*	118	75		
120*	136	100		
150*	168	100		
150*	168	50		
200*	216	100		
200*	216	50		1270

\*

*Voce di Capitolato :Elemento anulare realizzato in calcestruzzo vibrocompresso con incastro a mezzo spessore leggermente armato con fondo in cls armato di dimensioni interne Ø.....  
Trova larga applicazione per vasche di raccolta.*

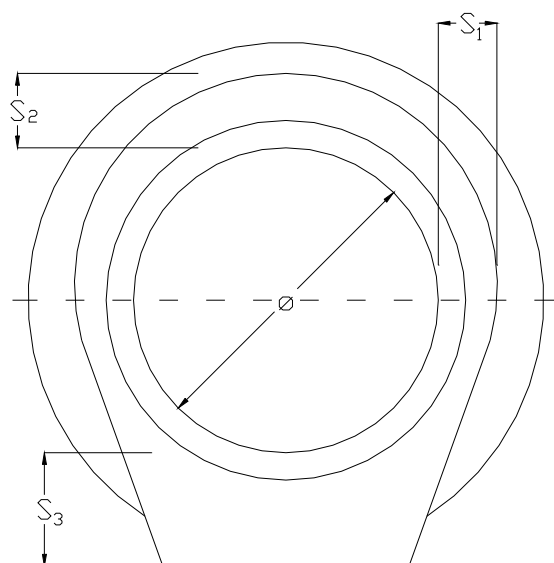
## COLLETTORI CIRCOLARI AUTOPORTANTI A NORMA "DIN 4032"

### Voce di capitolato:

Tubazioni autoportanti a sezione circolare, realizzate con elementi in calcestruzzo vibrocompresso non armati o armato con gabbia a spirale continua e ferri longitudinali di ripartizione, di misure interne variabili da un diametro nominale (DN) di mm. 400 fino a mm. 2000, prodotte in conformità alla normativa **EN 1916** sono dotate di basamento d'appoggio piano e lunghezza utile di mm. 2000/2500. La connessione degli elementi è realizzata mediante giunto a bicchiere adatto a ricevere opportuna guarnizione in elastomero a struttura compatta, conforme alla normativa **EN 681-1**, fornita separatamente o incorporata nel giunto. I tubi possono essere rafforzati con fibre strutturali e/o armati con gabbia a spirale continua e ferri longitudinali di ripartizione

Ø interno	Lunghezza Utile	Spessore mm			Peso	Trasporto a mezzo autotreni	Prezzi	Prezzi Rafforzati con fibre
		S1	S2	S3			€/ml	€/ml
Mm	L mm				Kg/cad.	ml		
400	2000	55	70	100	480	124		
500	2000	65	78	120	780	76		
600	2000	74	87	130	1030	58		
800	2000	84	115	150	1740	34		
1000	2000	115	140	180	2700	22		
1200	2500	125	130	190	3600	19		
1200*	2500	125	130	190	3600	19		
1500*	2500	173	170	160	5033	15		
1800*	2250	180	180	180		12		
2000*	2000	200	200	200		10		

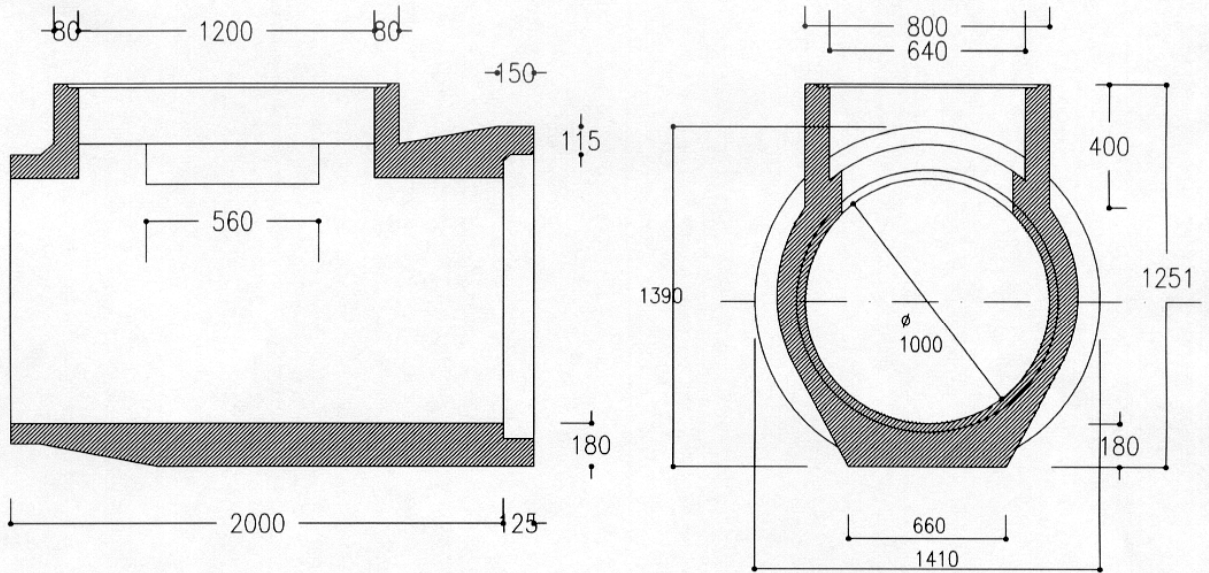
\*armati



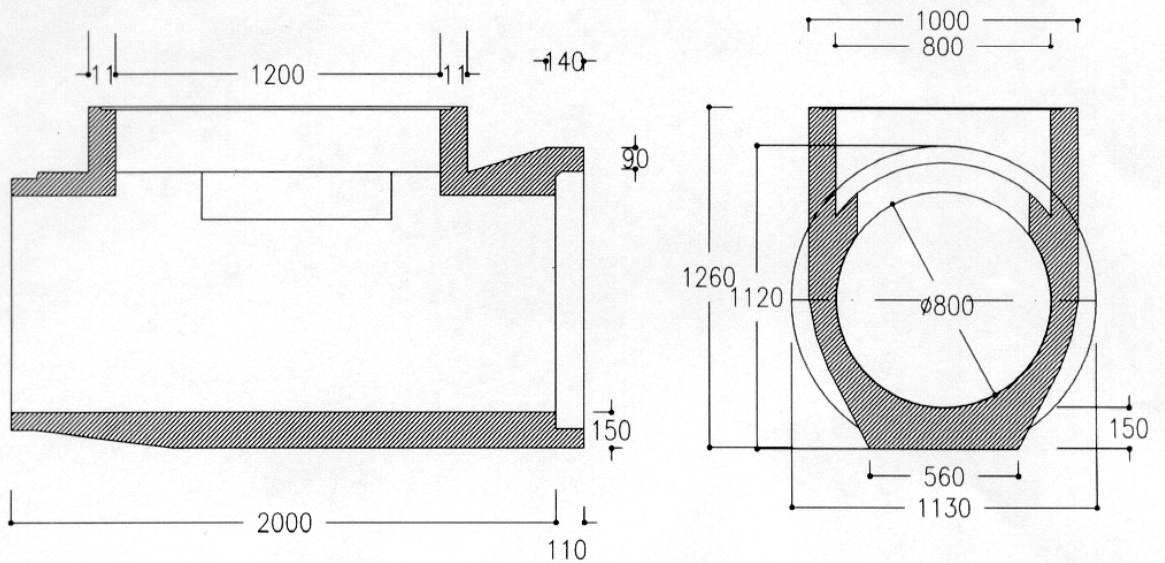
Guarnizione in gomma a rotolamento per tubi autoportanti		
Diametro	Prezzo Euro/cad	Giunto Ø
400		18
500		18
600		22
800		22
1000		26
1200*		
1500*		
1800		
2000		

\*Guarnizioni incorporate

Casella Prefabbricati s.r.l. Montesano Scalo (SA)	DISEGNO TECNICO		Rev. Rev. gennaio 2005
	Descrizione : Tubo_Pozzetto circolare spess. DIN 4032 $\phi$ 1000 mm L 2000 mm		Peso kg: 3050
	Linea di produzione: CROCI	Tolleranza : +/- 2 %	Prezzo €/cad



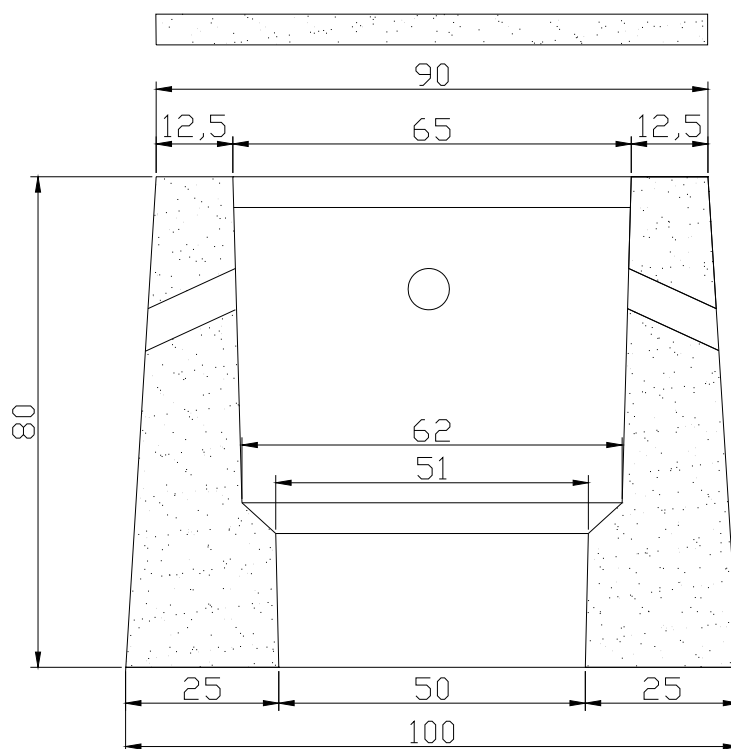
Casella Prefabbricati s.r.l. Montesano Scalo (SA)	DISEGNO TECNICO		Rev. gennaio 2005
	Descrizione: Tubo_pozzetto circolare spess. DIN 4032 $\phi$ 800 mm L 2000 mm		Peso kg: 2040
	Linea di produzione: CROCI	Tolleranza : +/- 2 %	Prezzo €/cad



## Pozzetto per impianti di irrigazione (tipo Casmez)

### Voce di Capitolato

Pozzetto prefabbricato in calcestruzzo vibrato a sezione circolare tronco-conica avente le seguenti dimensioni: diametro interno 50/65 cm, spessore medio delle pareti cm 15 ed altezza cm 80, per protezione di idranti e valvole fuoriuscenti dal piano campagna, da porsi in opera parzialmente interrato. A richiesta sarà corredato di coperchio in cls vibrato per la copertura del pozzetto.



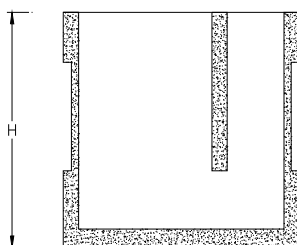
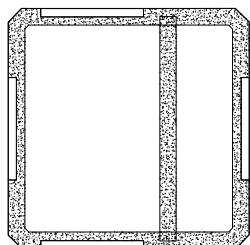
<b>DIMENSIONI</b> Cm	<b>Peso</b> Kg	<b>PREZZO .</b> €/cad
Pozzetto tronco-conico Ø 650 mm H=80 cm	730	
Coperchio per tronco-conico Ø 90 mm, s= 4 cm	50	



## Pozzetto di Raccordo con fondo tipo leggero

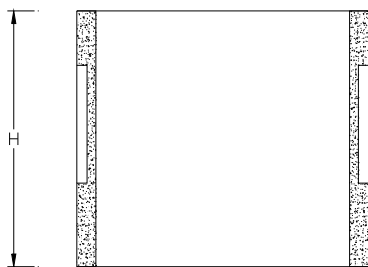
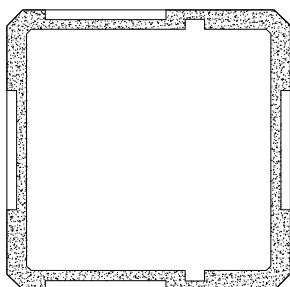
**Voce di capitolato:** Fornitura e posa in opera di Pozzetto realizzato con elementi prefabbricati in cemento vibrato leggermente armato, munito di impronte laterali per l'immissione dei tubi, completo di coperchio ispezionabile o griglia pedonale da quotarsi a parte.....compreso altresì lo scavo ed ogni altro onere e magistero.

Pozzetto di dimensioni interne cm.....x cm..., di altezza cm.... ( per pozzetti di dimensione da cm 20x20 a cm 100x100)



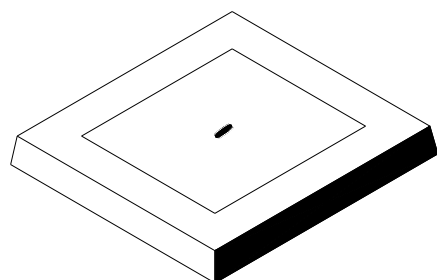
DIMENSIONI		ALTEZZA Interna H (CM)	Prezzo € / CAD	PESO	Pezzi bancali	Peso bancale
Interne B	Spessore cm			Kg		
20 x 20	2,5	25		15		
30 x 30	3,2	30		40	36	
40 x 40	4,0	40		85	16	1360
50 x 50	4,1	50		120		
60 x 60	5	60		220		
70 x 70	6	68		400		
80 x 80	6,5	74		461		
100x100	8,5	100		1000		
80x120	10	100		1200		
<i>Tavolette per sifone</i>						
<i>Per pozzetto da 30x30</i>						
<i>Per pozzetto da 40x40</i>						
<i>Per pozzetto da 50x50</i>						
<i>Per pozzetto da 60x60</i>						

## Anello di Prolunga tipo leggero



DIMENSIONI		ALTEZZA H (CM)	Prezzo € / CAD	PESO
Interne B	Spessore cm			Kg
20 x 20	2,5	25		
30 x 30	3,2	30		35
40 x 40	4,0	40		72
50 x 50	4,1	50		106
60 x 60	5	65		200
70 x 70	6	73		350
80 x 80	6,5	80		375
80 x 80	6,5	50		
80 x 80	6,5	25		
100x100	8	108		672
100x100	8,5	50		380
80x120	10	106		1000

## Coperchi per pozzetto con Chiusino

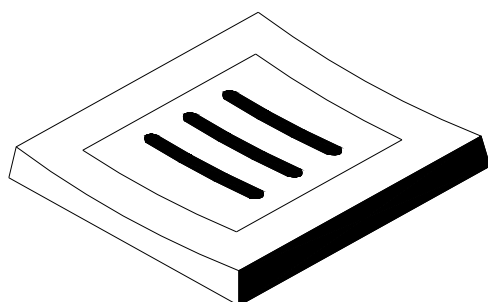


Dimensioni Esterne cm	Per Pozzetti (cm)	Spes. cm	Prezzo Unitario €/cad.	Peso Kg.
-----------------------	-------------------	----------	------------------------	----------

36 x 36	30 x 30	6		18
47 x 47	40 x 40	6		28
58 x 58	50 x 50	6		48
68 x 68	60 x 60	6		67
68 x 68	60 x 60	8		88
78 x 78	70 x 70	8		

VOCE DI CAPITOLATO : Fornitura e posa in opera di chiusini pedonali armati in calcestruzzo vibrato, con telaio a lastra cieca mobile per ispezione da collocare sui pozzetti ed anelli aggiuntivi prefabbricati delle dimensioni esterne cm...x cm... spessore cm.....

## Chiusino grigliato

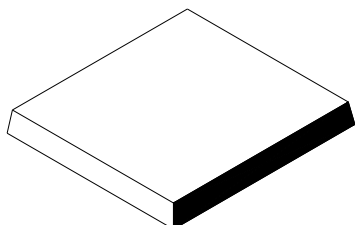


Dimensioni esterne cm	Per Pozzetti Cm	Spes. (cm)	Prezzo Unitario €/ cad.	Peso Kg.
-----------------------	-----------------	------------	-------------------------	----------

36 x 36	30 x 30	7		15
47 x 47	40 x 40	8		30

VOCE DI CAPITOLATO : Fornitura e posa in opera di chiusini pedonali armati in calcestruzzo vibrato, con telaio e lastra asolata per il deflusso delle acque, mobile per ispezione da collocare sui pozzetti e d anelli aggiuntivi prefabbricati delle dimensioni esterne cm...x cm... spessore cm.....

## Coperchi Pozzetto cieco



Dimensioni esterne cm	Per pozzetti (cm)	Spes. (cm)	Prezzo Unitario €/ cad.	Peso Kg.
-----------------------	-------------------	------------	-------------------------	----------

25 x 25	20 x 20	4		7
36 x 36	30 x 30	5		17
48 x 48	40 x 40	5		28
58 x 58	50 x 50	5		40
68 x 68	60 x 60	6		67

VOCE DI CAPITOLATO : Fornitura e posa in opera di coperchi pedonali armati in calcestruzzo vibrato, ciechi in un unico pezzo da collocare sui pozzetti e d anelli aggiuntivi prefabbricati delle dimensioni esterne cm...x cm... spessore cm.....

## Pozzetti tipo medio e pesante

### Voce di Capitolato (per pozzetti da cm 80x80 a cm 200x200) \_ CE Norma UNI EN 1917

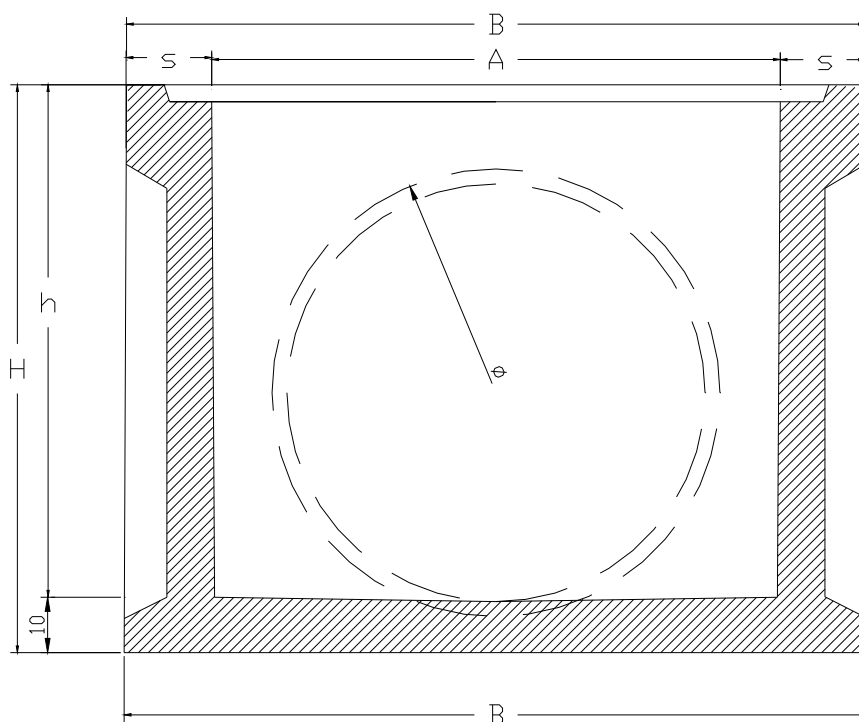
Pozzetto quadrato in cemento armato vibrato completo di fondo, aventi spessori delle pareti utili alla collocazione sottostradale dalle dimensioni utili interne cm.....

Spessore medio pareti cm 15 – spessore platea cm 10 – con pareti nelle quali sono ricavati fori di opportuno diametro per il passaggio di tubi, cavi condotte, ecc. a seconda della necessità d'uso.

Realizzato con calcestruzzo di classe Rck>250 kg/cmq, acciaio delle armature FeB 44 K controllato

Completo di :

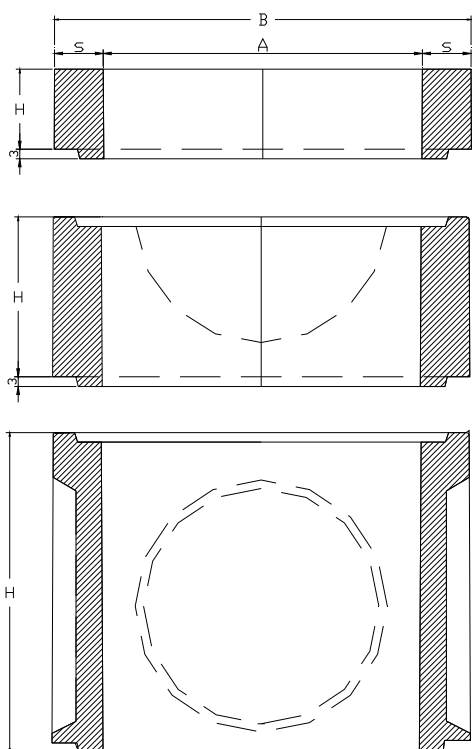
- elemento di prolunga aggiuntivo realizzato in cemento armato vibrato da giuntare con malta cementizia di altezza utile H = 100/50/25
- soletta di copertura carrabile in calcestruzzo armato vibrato predisposto per l'alloggiamento di chiusini in ghisa delle dimensioni esterne cm .... X cm .... E di spessore cm ....



DIMENSIONI			ALTEZZA (CM)	Prezzo	PESO	PORTATA AUTOTRENO
Interne B	Spessore cm	Impronte laterali Ø cm	h interna	€ / CAD	Kg	PEZZI
<b>70 x 70</b>	15	65	90		1200	25
<b>80 x 80</b>	12	65	90		1010	30
<b>100 x 100</b>	15	68	94		1670	18
<b>120 x 120</b>	15	78	100		2220	14
<b>150 x 150</b>	15	80	90		2510	12
<b>200 x 200</b>	15	0	90		3700	8

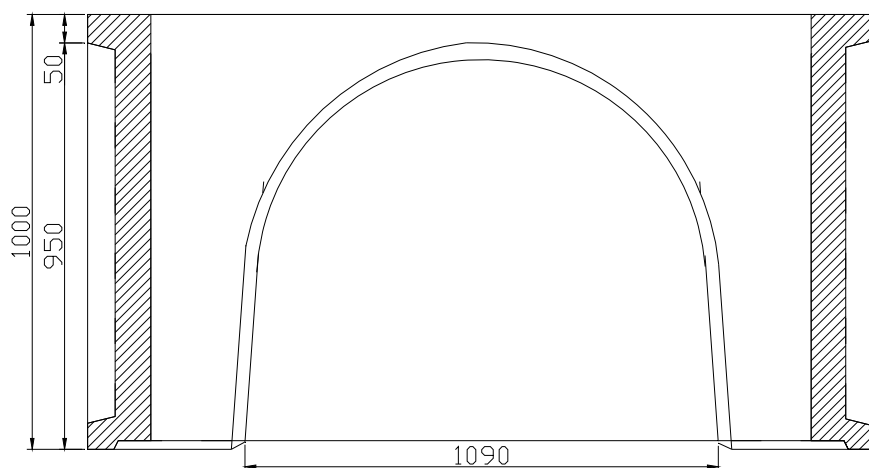
Codice articolo	Dimensioni nominali (cm)	Spessore parete (cm)	Norma
PZR 7070	70x70x90	15	UNI EN 1917
PZR 8080	80x80x90	12	UNI EN 1917
PZR 100100	100x100x90	15	UNI EN 1917
PZR 120120	120x120x100	15	UNI EN 1917
PZR 150150	150x150x90	15	UNI EN 1917
PZR 150150	200x200x90	15	UNI EN 1917

## Anelli di prolunga per Pozzetto tipo Pesante

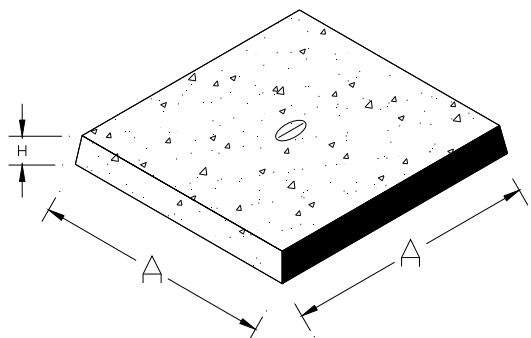


DIMENSIONI		ALTEZZA H (CM)	Prezzo € / CAD	PESO Kg	PORTATA AUTOTRENO N.
Interne B	Spessore cm				
70 x 70	15	100		1100	27
70 x 70	15	50		600	50
70 x 70	15	25		300	100
80 x 80	10/12	100		860	35
80 x 80	10/12	50		450	66
80 x 80	10/12	25		250	120
100 x 100	15	100		1500	20
100 x 100	15	50		800	37
100 x 100	15	25		430	70
100 x 100	15	15		280	107
120 x 120	15	110		1800	17
120 x 120	15	50		1000	30
120 x 120	15	25		570	52
150 x 150	15	100		1930	16
150 x 150	15	50		1150	26
150 x 150	15	25		700	43
200 x 200	15	100		2980	10
200 x 200	15	50		1510	20
200 x 200	15	25		755	40

Esempio prolunga



## Coperchio Pozzetto Chiuso in C.A.



**NOTA \* Carrabile**

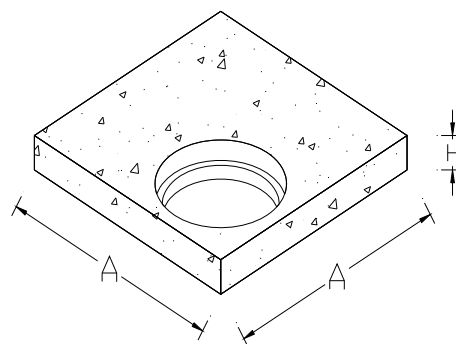
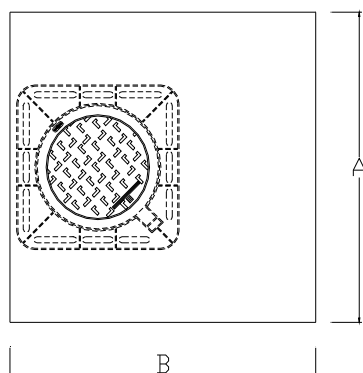
DIMENSIONI			Prezzo Unitario	Peso
Esterna A	H (cm)	Per pozzetti da	€/CAD	Kg
<b>PER POZZETTI TIPO PESANTE</b>				
96 X 96	5	80		110
104 x 104	10	80		220
104x104*	20	80		350
104x104*	20	80		350
130 x 130*	10	100		420
130 x 130*	20	100		750
130 x 130*	20	100		850
150 x 150	10	120		560
150 x 150*	20	120*		1000
150 x 150*	20	120*		1120
100 x 150	10	80x120		
100 x 150	20	80x120		
180 x 180	10	150		560
180 x 180*	20	150		1400
180 x 180*	20	150		1600
200 x 200*	20	150		1800
230 x 230	10	200		1420
230 x 230*	20	200		2350

### Voce di Capitolato

Soletta Prefabbricata carrabile in calcestruzzo armato vibrato per strade di I categoria, predisposte per l'alloggiamento di chiusini in ghisa di luce interna cm Ø 60 da collocare sui pozzetti prefabbricati delle dimensioni esterne cm ... x cm ... e di spessore cm ...

Si realizzano anche manufatti su disegno dei sigg. clienti

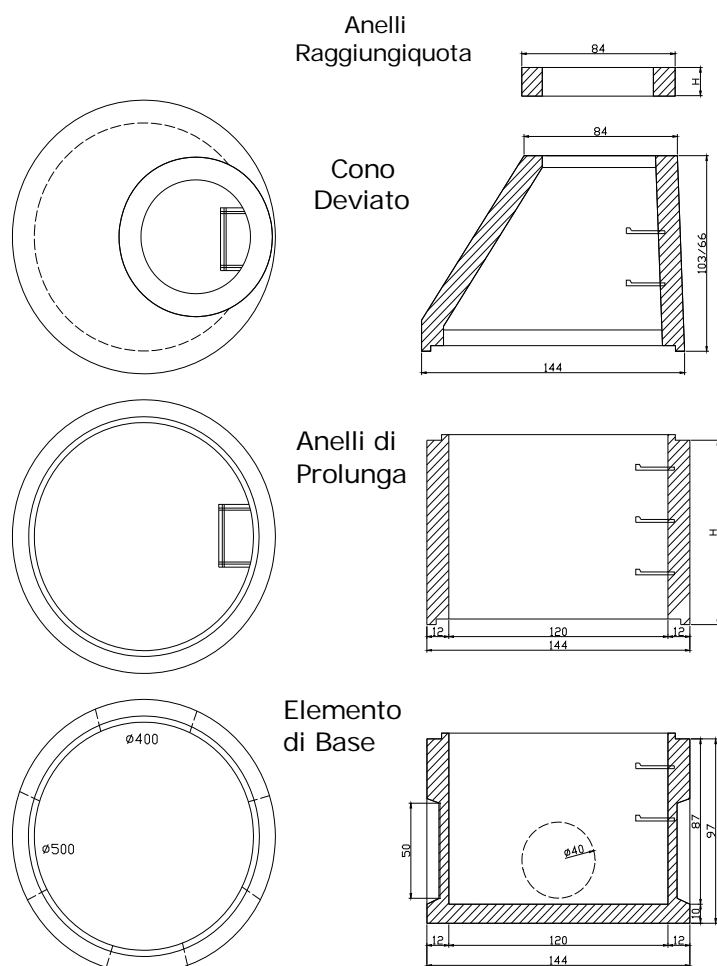
Per misure non comprese in listino ed eventuali armature aggiuntive ; tutto su ordinazione. Prezzi da concordare



## Pozzetto di ispezione circolare cm Ø 120

### Voce di Capitolato

Pozzetto circolare di raccordo e ispezione alle fognature, del diametro di 120 cm e spessore pareti cm 12 cm, carrabile, costituito da elementi prefabbricati componibili in calcestruzzo vibrocompresso, con giunti a battente, elemento terminale tronco-conico ed anelli raggiungi-quota.



ELEMENTO DI BASE			ALTEZZA (CM)	Prezzo	PESO
Interne	Spessore cm	Impronte laterali Ø cm	h interna	€ / CAD	Kg
Ø 120	12	40/50	90		1350

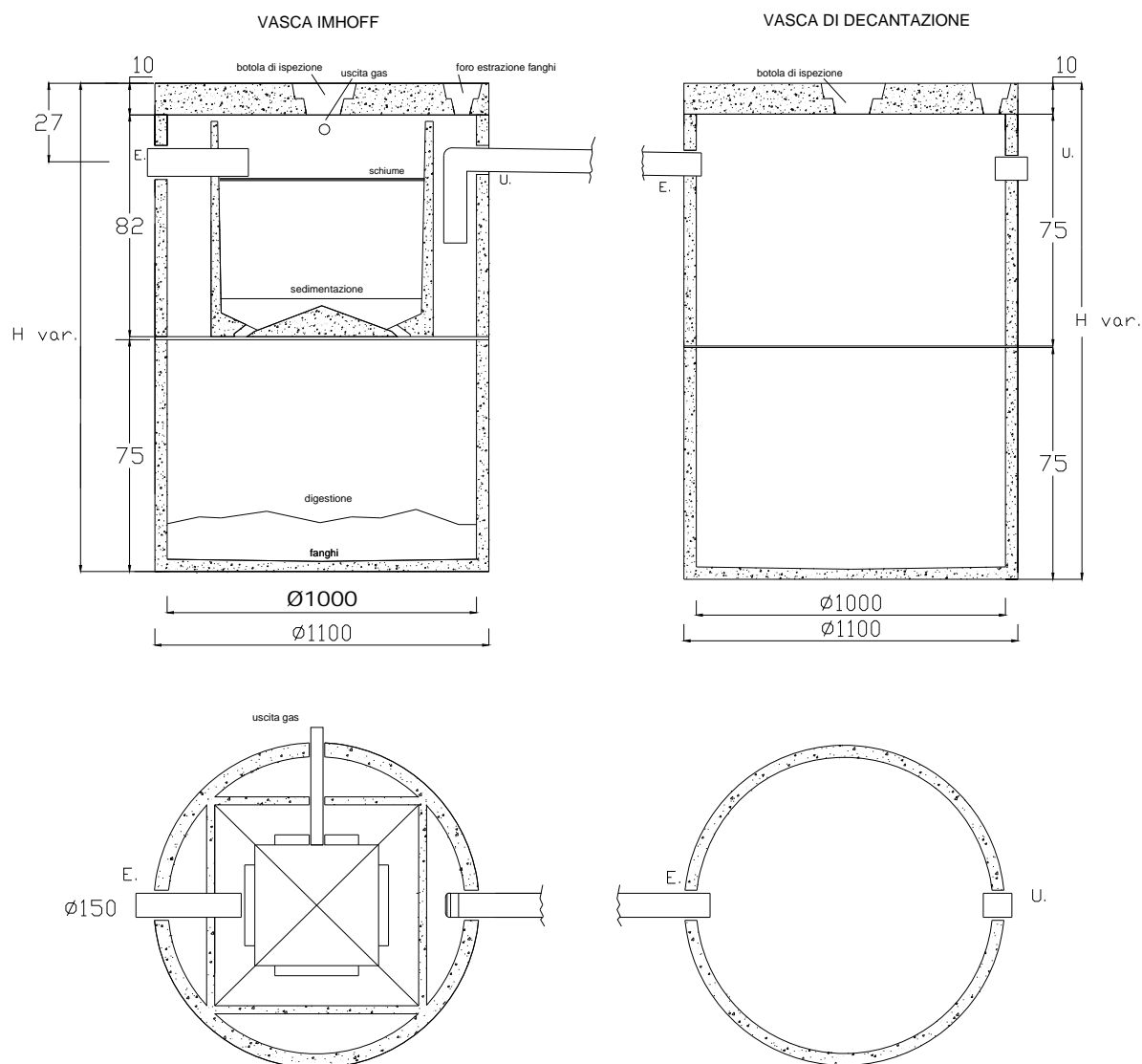
ANELLI DI PROLUNGA	Dimensioni Interne	Spessore cm	ALTEZZA H (CM)	Prezzo € / CAD	PESO Kg
Anello di prolunga	Ø 120	12	100		1200
Anello di prolunga	Ø 120	12	66		770
Anello di prolunga	Ø 120	12	50		650
Anello di prolunga	Ø 120	12	33		385
Anello di prolunga	Ø 120	12	25		325
Anello raggiung.	Ø 120	12	15*		87
Anello raggiung.	Ø 120	12	10*		58
Cono deviato	Ø120/60	12	100		1100
Cono deviato	Ø120/60	12	66		950
Soletta	Ø 144	20	20		600

## Fossa IMHOFF costruita ai sensi della Legge 319 del 10-05-76

### VOCE DI CAPITOLATO

Impianto trattamento acque nere completo costituito da fossa primaria IMHOFF e successivo pozzo di decantazione realizzati entrambi con elementi anulari prefabbricati da posizionare in opera e sigillare adeguatamente per garantire la perfetta tenuta. La fossa IMHOFF dovrà essere costruita e dimensionata nel rispetto dei seguenti parametri minimi: lt 40 di sedimentazione e lt 100 di digestione per ogni utente come previsto dalla L. 10-05-76 n° 319 per n°.....utenti con capacità totale di lt.....

### FOSSA IMHOFF Ø 100



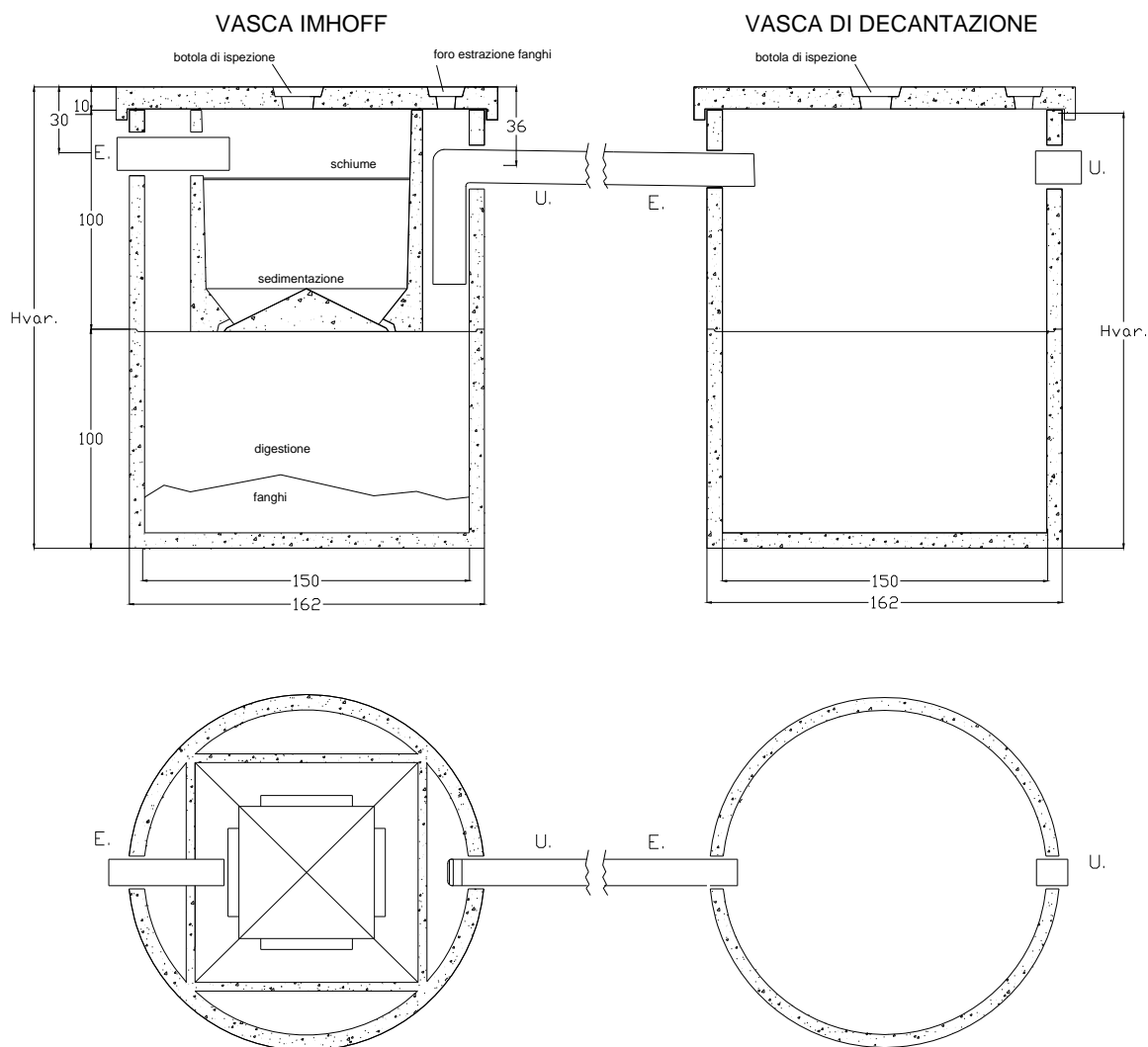
<b>Vasca IMHOFF</b>					
Persone servite	Ø Int.	H	Capacità Litri	Peso Kg	Prezzo Euro
4	<b>100</b>	<b>167</b>	780	1240	
6	<b>100</b>	<b>242</b>	1370	1560	
9	<b>100</b>	<b>317</b>	1960	1880	

**Con coperchio carrabile +**

<b>Vasca di DECANTAZIONE</b>					
Persone Servite	Ø Int.	H	Capacità Litri	Peso kg	Prezzo Euro
4	<b>100</b>	<b>160</b>	945	953	
6	<b>100</b>	<b>235</b>	1535	1540	
9	<b>100</b>	<b>310</b>	2120	2120	

**Con coperchio carrabile +**

## Vasca IMHOFF Ø 150



## Vasca IMHOFF Ø 150

<i>Vasca IMHOFF</i>					
Persone servite	Ø Int.	H	Capacità Litri	Peso Kg	Prezzo Euro
10	<b>150</b>	<b>210</b>	2295	3000	
14	<b>150</b>	<b>260</b>	3170	3400	
18	<b>150</b>	<b>310</b>	4059	3800	
22	<b>150</b>	<b>360</b>	4900	4200	
26	<b>150</b>	<b>410</b>	5820	4600	

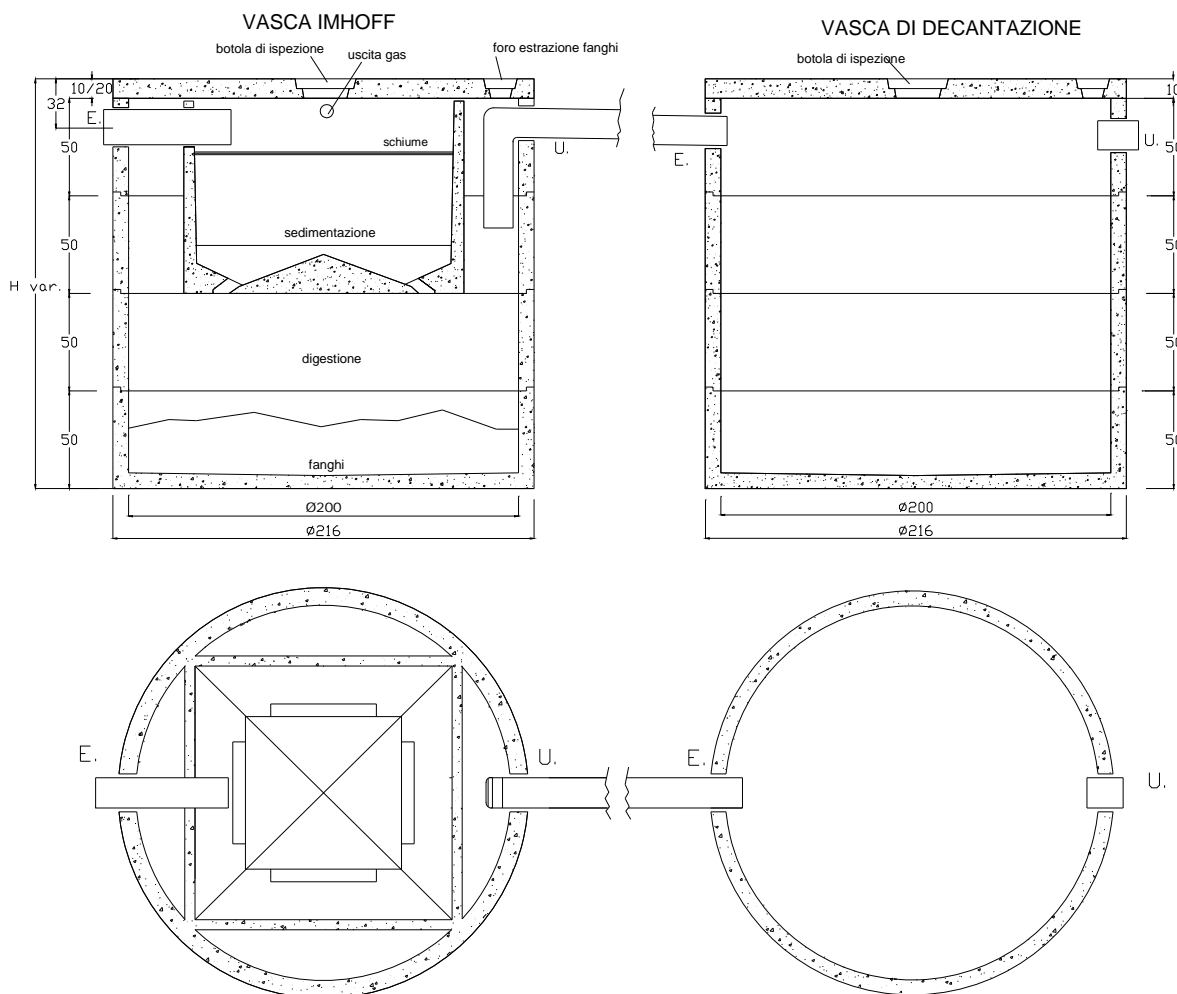
**Con coperchio carrabile +**

<i>Vasca di DECANTAZIONE</i>					
Persone Servite	Ø Int.	H	Capacità Litri	Peso kg	Prezzo Euro
10	<b>150</b>	<b>210</b>	3000	2300	
14	<b>150</b>	<b>260</b>	3880	2700	
18	<b>150</b>	<b>310</b>	4750	3100	
22	<b>150</b>	<b>360</b>	5640	3500	
26	<b>150</b>	<b>410</b>	6500	3800	

**Con coperchio carrabile +**



## Vasca IMHOFF Ø 200



## Vasche IMHOFF Ø 200

Vasca IMHOFF					
Persone servite	Ø int.	H	Capacità Litri	Peso Kg	Prezzo Euro
18	200	210	3950	5030	
25	200	260	5500	5800	
32	200	310	7100	6600	
39	200	360	8670	7350	
46	200	410	10250	8200	
60	200	510	13400	9450	

Vasca di decantazione					
Persone Servite	Ø int.	H	Capacità Litri	Peso Kg	Prezzo Euro
18	200	210	5150	4470	
25	200	260	6720	5200	
32	200	310	8300	5950	
39	200	360	9850	6600	
46	200	410	11450	7050	
60	200	510	14600	8400	

Con coperchio carrabile +

Con coperchio carrabile +

**ELEMENTI vasche Tipo IMHOFF..****Vasca da Ø 100**

- Tubo da Ø 100x75 con Fondo (elemento di Fondo)\_\_\_\_\_ €cad
- Anello da Ø 100x75 (elemento di prolunga)\_\_\_\_\_ €cad
- Tubo da Ø 100x82 (elemento entrata/uscita con separatori)\_\_\_\_\_ €cad
- Coperchio da Ø 100x10 (pedonabile)\_\_\_\_\_ €cad
- Coperchio da Ø 100x20 (carrabile) \_\_\_\_\_ €cad

**Vasca da Ø 150**

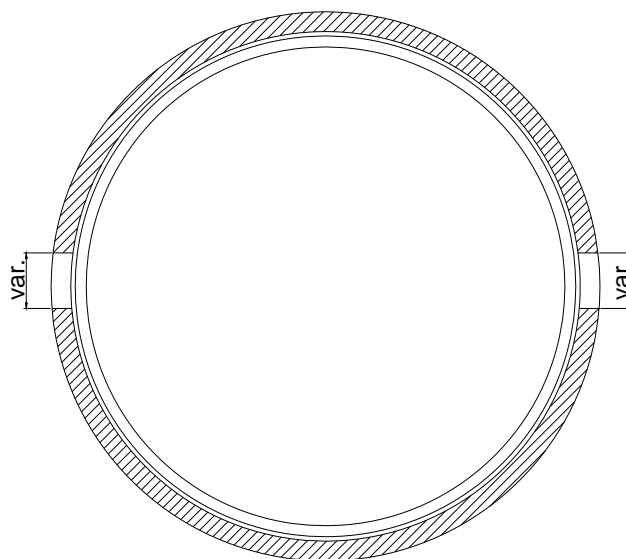
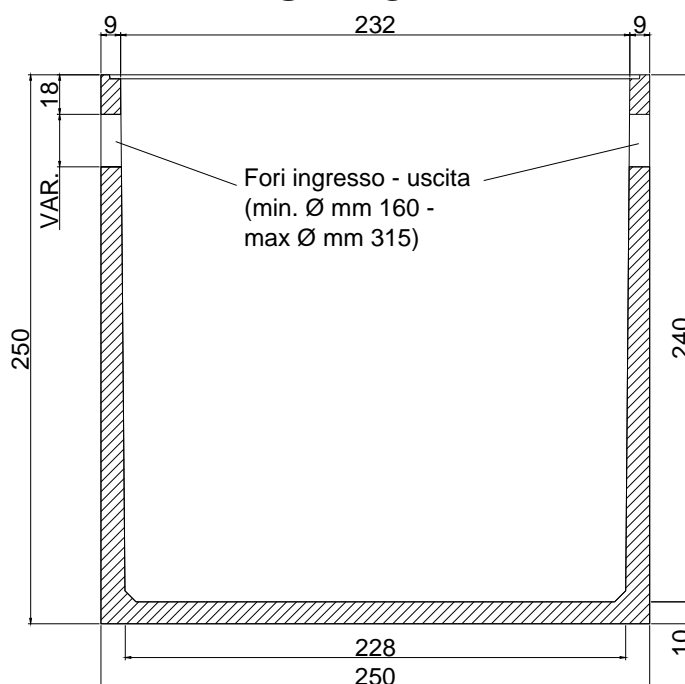
- Tubo da Ø 150x100 con Fondo (elemento di Fondo)\_\_\_\_\_ €cad
- Anello da Ø 150x100 (elemento prolunga da 100)\_\_\_\_\_ €cad
- Anello da Ø 150x50 (elemento prolunga da 50)\_\_\_\_\_ €cad
- Anello superiore da Ø 150x100 (elemento entrata/uscita con separatori) \_\_\_\_\_ €cad
- Coperchio da Ø 150x10 (pedonabile)\_\_\_\_\_ €cad
- Coperchio da Ø 150x20 (carrabile)\_\_\_\_\_ €cad

**Vasca da Ø 200**

- Tubo da Ø 200x50 con Fondo (elemento di Fondo)\_\_\_\_\_ €cad
- Anello da Ø 200x50 (elemento prolunga da 50)\_\_\_\_\_ €cad
- Anello da Ø 200x100 (elemento prolunga da 100)\_\_\_\_\_ €cad
- Anello con alette da Ø 200x50 (elemento campana)\_\_\_\_\_ €cad
- Anello superiore da Ø 200x50 (elemento entrata/uscita)\_\_\_\_\_ €cad
- Coperchio da Ø 200x10 (pedonabile)\_\_\_\_\_ €cad
- Coperchio da Ø 200x20 (carrabile)\_\_\_\_\_ €cad

**Vasca Monolitica prefabbricata**

Vasca circolare monolitica prefabbricata in c.a.v. avente diametro esterno pari a cm 250 ed altezza esterna pari a cm 250 (peso vasca 5800 kg)

**PIANTA****SEZIONE**

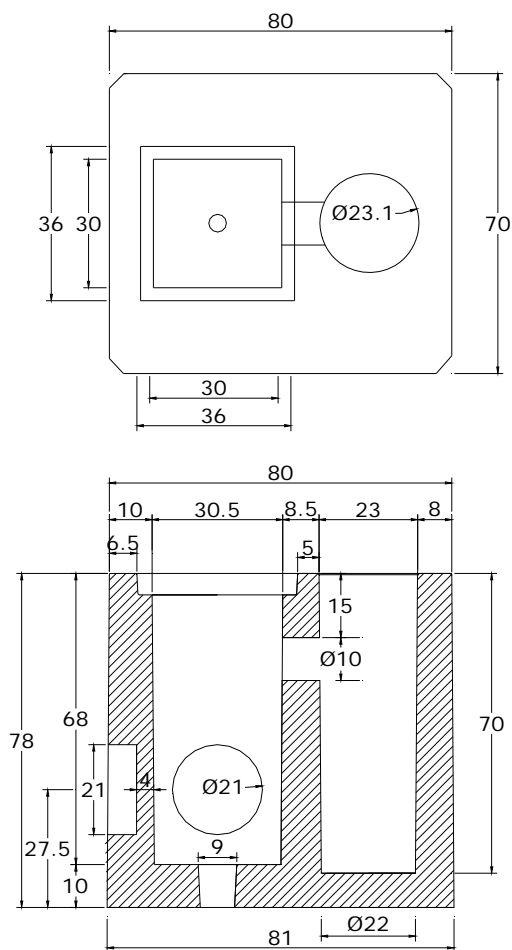
<b>DESCRIZIONE</b>	<b>Diametro esterno D cm</b>	<b>Altezza esterna H cm</b>	<b>PESO Kg</b>	<b>PREZZO €/ cad</b>
Vasca monoblocco	250	250	5800	
Coperchio in cemento pedonale	250	10	1250	
Coperchio in cemento carrabile	250	20	2350	
Chiusini in ghisa Ø 85 foro Ø 60 classe D 400				

**PLINTO  
PALI****PER  
DA**

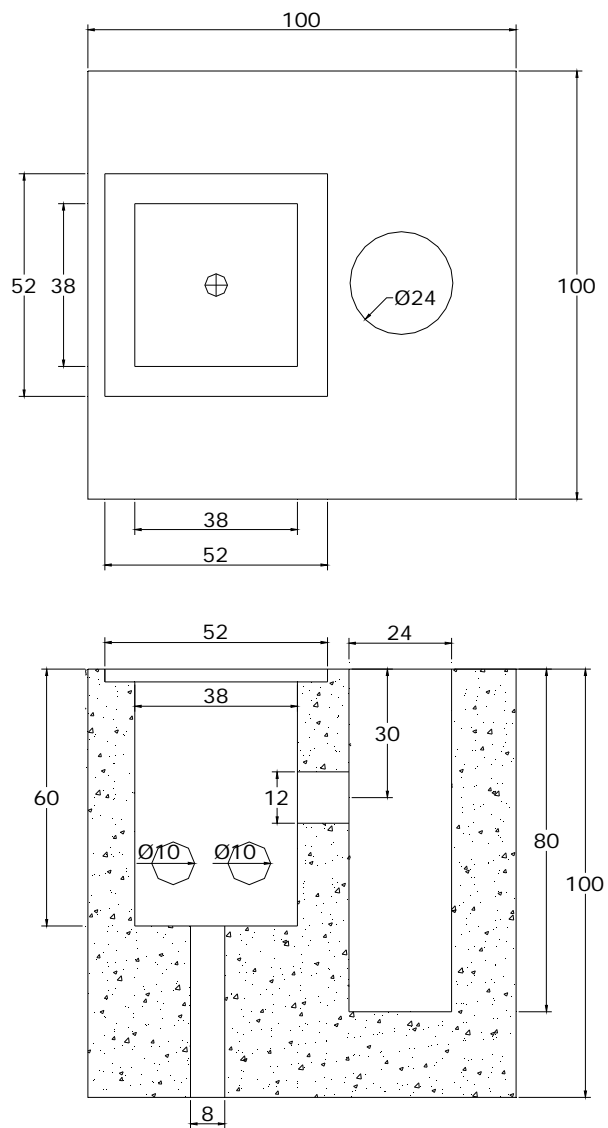
**VOCE DI CAPITOLATO**

Fornitura di plinto per pali da illuminazione, realizzato in calcestruzzo vibrato con pozzetto incorporato. Dimensioni esterne 70x80xH=78 – 100x100xH=100

PLINTO  
70X80 H 78

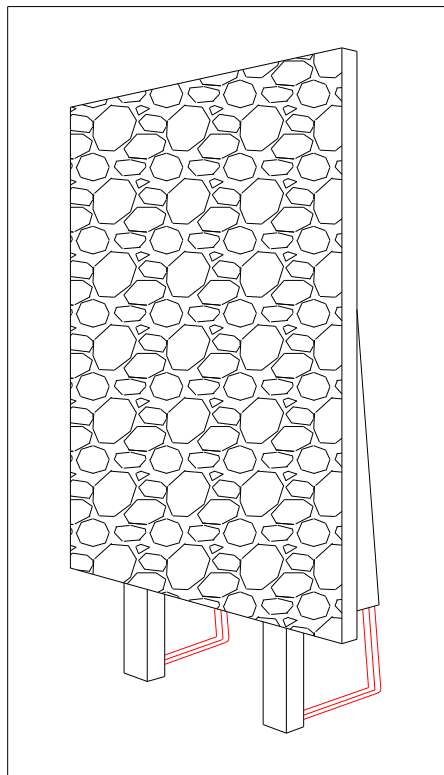


PLINTO  
100X100 H 100



<i>DIMENSIONI ESTERNE</i> <i>Cm</i>	<i>ALTEZZA</i> <i>H cm</i>	<i>PREZZO</i> <i>€/CAD</i>	<i>Peso kg/cad</i>
70x80	78		<b>900</b>
100X100	100		<b>2250</b>

MURO DI SOSTEGNO PREFABBRICATO RIVESTITO IN PIETRA

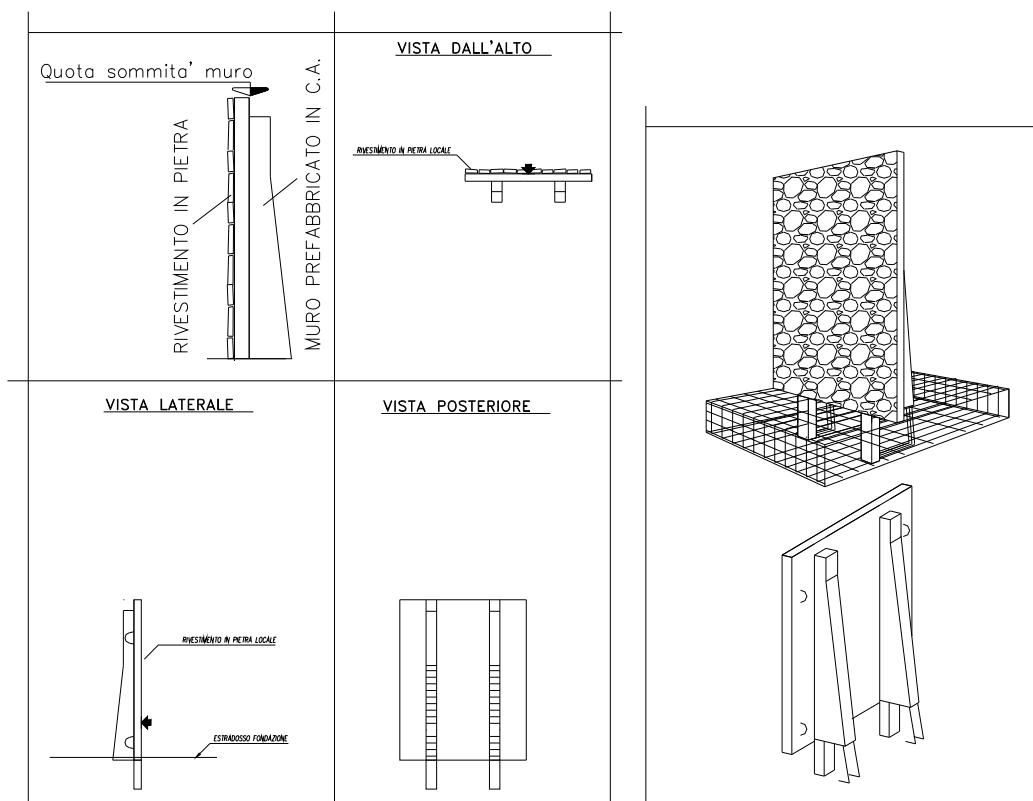


VOCE DI CAPITOLATO

Muro di sostegno prefabbricato rivestito o facciavista in cemento, prodotto in stabilimento, dato in opera su idonea fondazione da compensarsi a parte, costituito da pannelli verticali o inclinati in cemento armato vibrato classe Rck 300 provvisti dalla parte contro terra di costole di irrigidimento estendendosi dalla base alla sommità, dalle quali fuoriescono le armature (ferri di ripresa) conglobanti nelle fondazioni, e dalla parte a vista da rivestimento con elementi di pietrame naturale. Valutate al mq dall'estradosso della fondazione fino al filo superiore, larghezza elemento ml 2,40

- per altezze da mt 1,00 a mt 2,00 \_\_\_\_\_ €/mq
- per altezze da mt 2,01 a mt 3,00 \_\_\_\_\_ €/mq
- per altezze da mt 3,01 a mt 4,00 \_\_\_\_\_ €/mq
- per altezze da mt 4,01 a mt 5,00 \_\_\_\_\_ €/mq
- per altezze da mt 5,01 a mt 6,00 \_\_\_\_\_ €/mq
- per altezze da mt 6,01 a mt 6,50 \_\_\_\_\_ €/mq

MURO DI SOSTEGNO PREFABBRICATO RIVESTITO IN PIETRA



## Pannello Prefabbricato a faccia vista

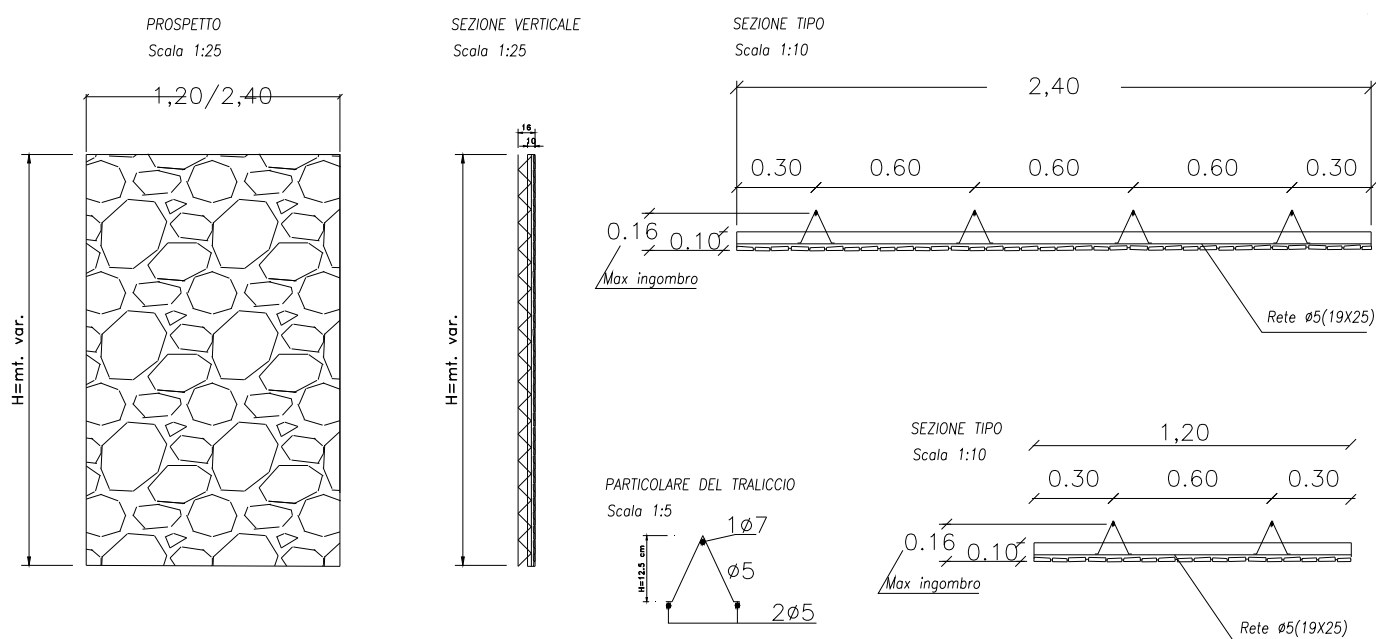
### Voce di Capitolato

Pannelli in c. a. v. prodotti in stabilimento aventi la resistenza  $R_{ck}$  non inferiore a 30 N/mm<sup>2</sup>, armati con rete elettrosaldata in tondini di acciaio, dello spessore non inferiore a cm 5/8, con una superficie da adibire a faccia vista, in pietra naturale dello spessore non inferiore ai 3 cm, disposte ad opera incerta ed inglobate nel getto.

I pannelli verranno collocati in posizione verticale o subverticale e saranno completati da armatura sporgente da annegare nel calcestruzzo da gettare nella parte posteriore del pannello e nei confronti del quale esso fungerà da cassera verticale che come tale non verrà compensata a parte.

Il prezzo comprende la fugatura dei giunti tra pannelli contigui ed ogni onere di fornitura, posa in opera e magistero per dare il lavoro compiuto a regola d'arte, compreso il fissaggio al piede di incavo precedentemente disposto e l'ancoraggio in sommità con cordolo appositamente dimensionato.

Si realizzano di qualsiasi dimensione e forma con o senza traliccio elettrosaldato

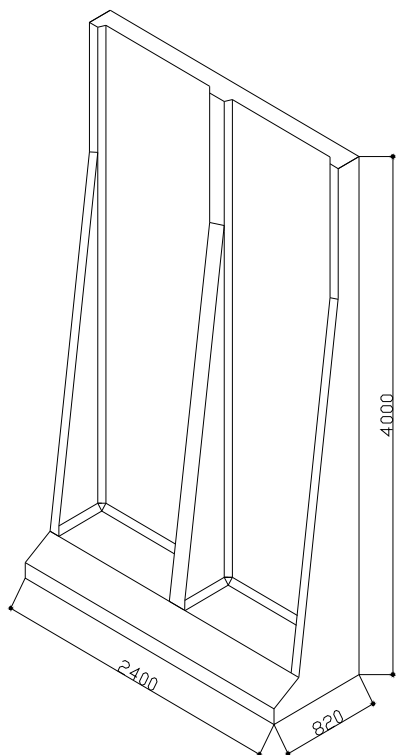


DIMENSIONI Cm	Spessore cm	PREZZO a mq. €/ mq	Peso Kg/mq
120/240 x h < 400	8/10		250
120/240 x 401 ≤ h ≤ 600	8/10		250
120/240 x 601 ≤ h ≤ 800	8/10		250

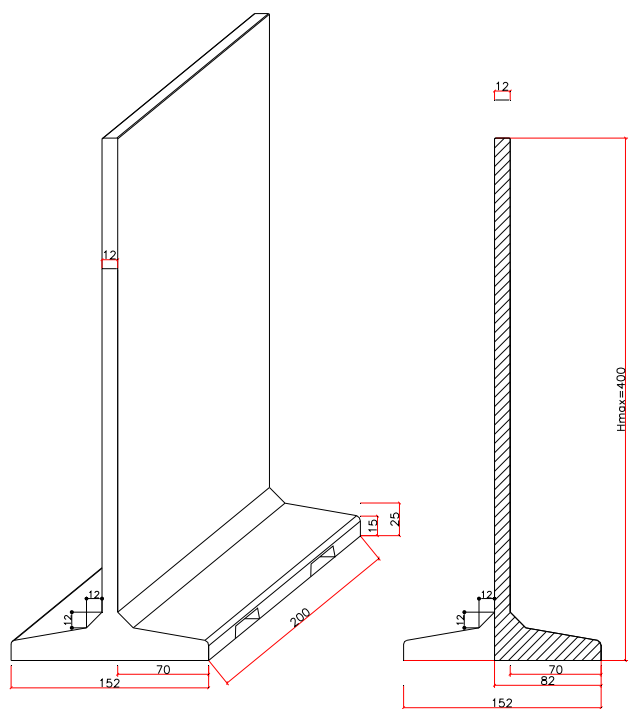
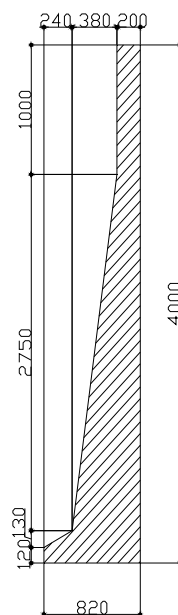
N.B. I prezzi sopra scritti si riferiscono ad un armatura standard del pannello e al rivestimento con scorzetta di trani.

**Muro di contenimento con base di fondazione con e senza contrafforti**

**PROSPETTO**



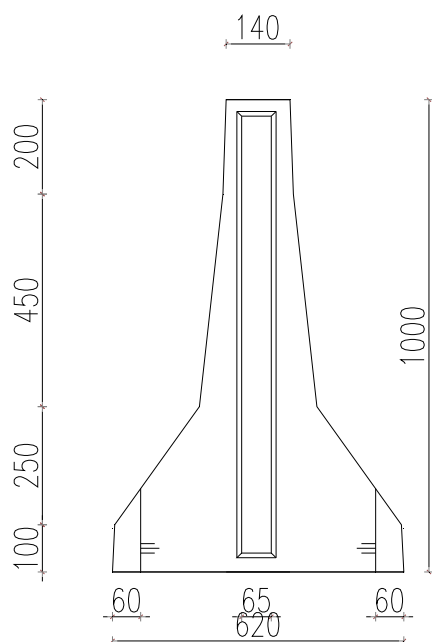
**SEZIONE**



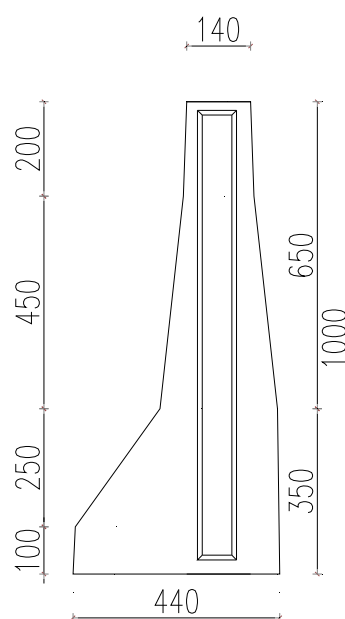
<b>DESCRIZIONE</b>	<b>ALTEZZA H cm</b>	<b>PESO Kg</b>	<b>PREZZO €/ mq</b>
Muro di con contrafforti	240xHmax400	3000	
Muro di recinzione	200xHmax400	2700	

## Profili (interno galleria) e Cordoli Barriere

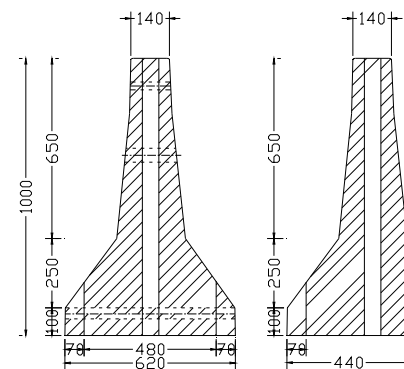
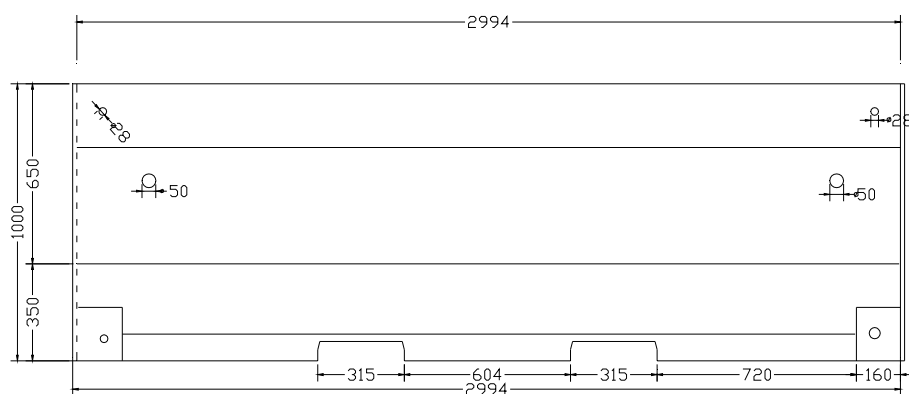
### Tipo1 e Tipo 2 a getto L=600



Tipo 1



Tipo 2



### Tipo 3 e tipo 4 - estrusi L=300

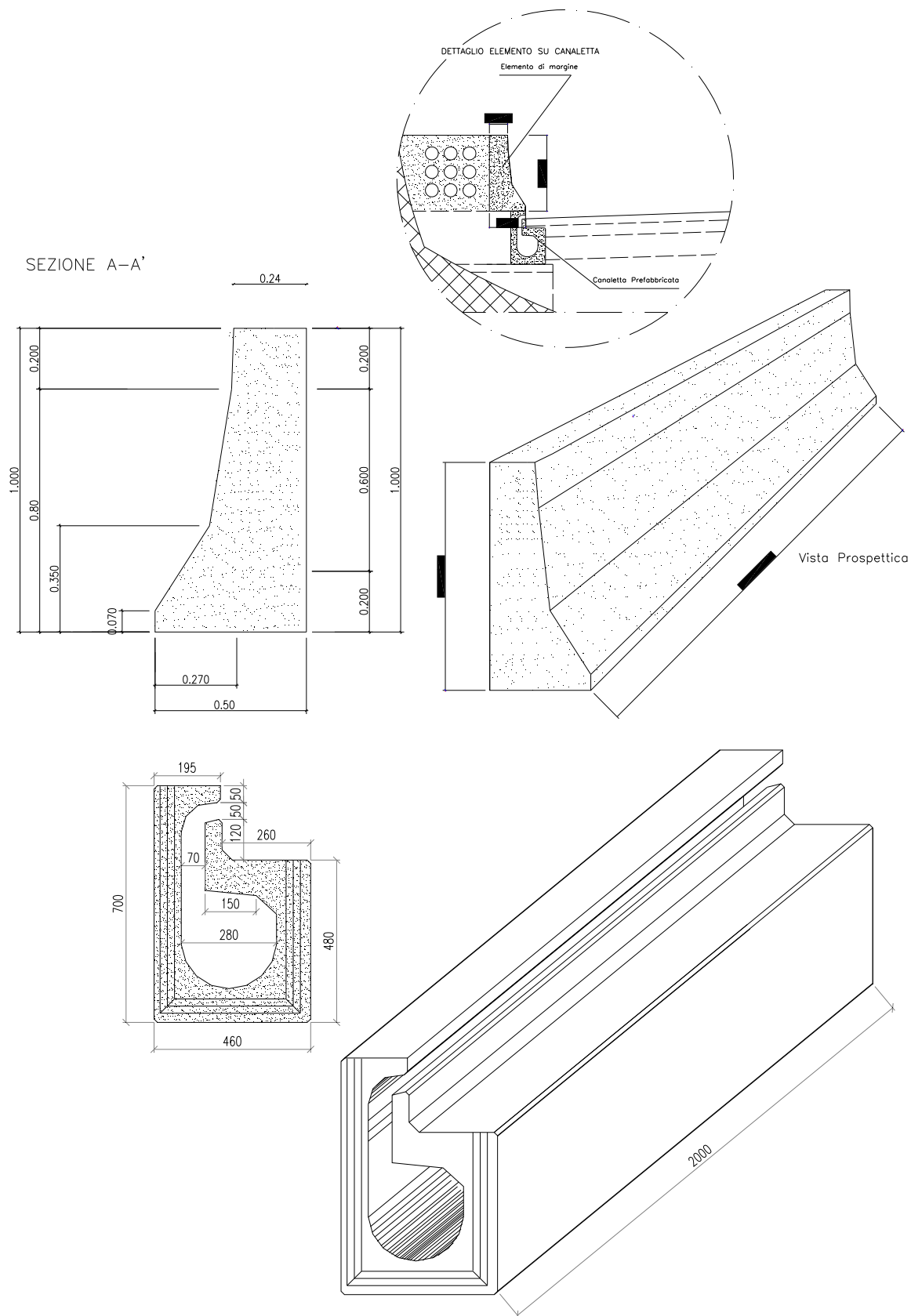
Tipo 3

Tipo 4

DESCRIZIONE	TIPO	ALTEZZA H cm	LUNGHEZZA H cm	PESO Kg/cad	PREZZO € / ml
Cordolo Barriera a getto	TIPO 1	100	600	4200	
Profilo ridirettivo a getto	TIPO 2	100	600	3700	
Cordolo Barriera estruso	TIPO 3	100	300	2000	
Profilo ridirettivo estruso	TIPO 4	100	300	1800	



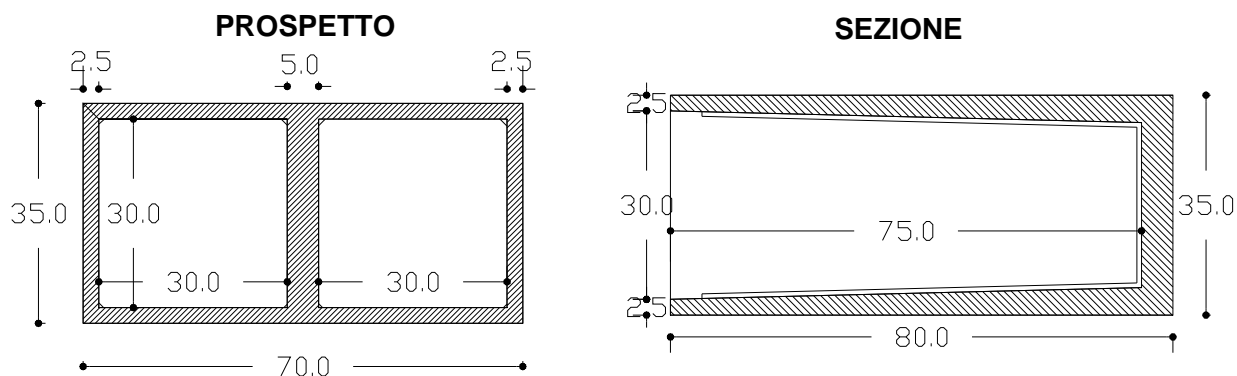
# Canaletta di raccolta delle acque di Carreggiata



<i>DESCRIZIONE</i>	<i>Dimensioni cm</i>	<i>Lunghezza Cm</i>	<i>PESO Kg/cad</i>	<i>PREZZO €/ ml</i>
profilo ridirettivo	50X100	600	5000	
Canaletta a fessura	70x46	200	970	

## CIMITERIALI – LOCULI E OSSARI

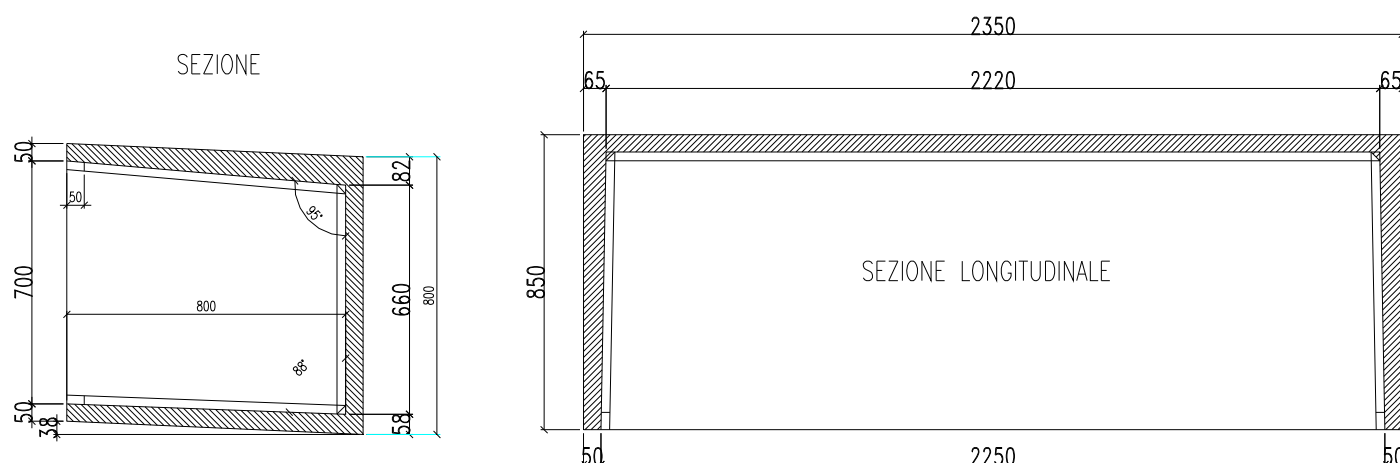
Ossario frontale doppio in calcestruzzo armato e vibrato, delle dimensioni interne cad. cm 30x30x L=75  
Dimensioni esterne cm 35x70xL=80 (peso kg 150 doppio)



DESCRIZIONE	LARGHEZZA cm	ALTEZZA cm	PROFONDITA' cm	PESO kg	Prezzo €/cad
Ossario doppio	30	30	75	150	

## LOCULO CIMITERIALE SINGOLO LATERALE

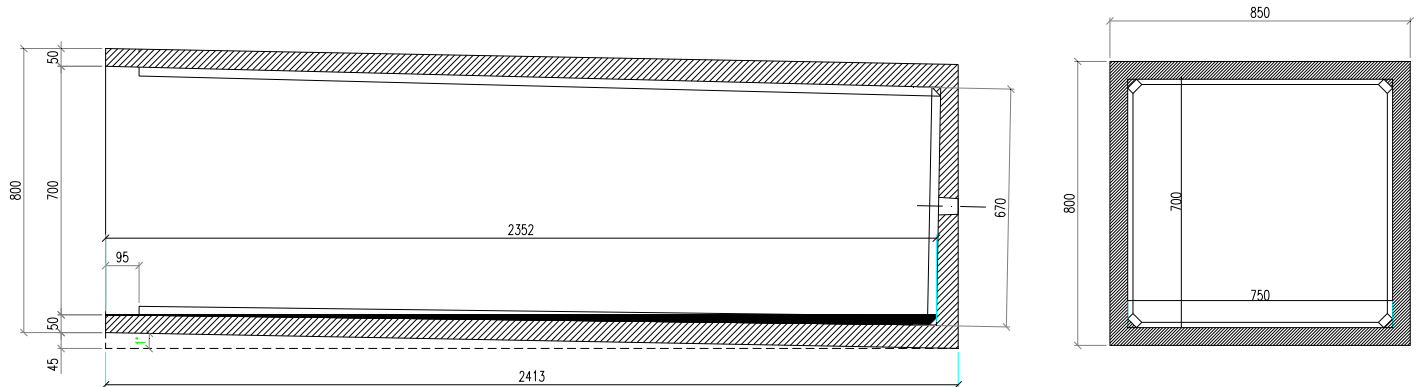
Loculo cimiteriale per tumulazione laterale, in calcestruzzo armato vibrato, costruito in ottemperanza al D.P.R. n. 285 del 10/09/90 e alla Circolare del Ministero della Sanità n.24 del 24/06/93 per ciò che concerne il dimensionamento delle solette, l'impermeabilità ai liquidi ed ai gas e la pendenza dei piani di appoggio dei feretri verso l'interno: di dimensioni interne cm 70x225xprofondità 80



DESCRIZIONE	LARGHEZZA cm	ALTEZZA cm	PROFONDITA' cm	PESO kg	Prezzo €/cad
Loculo laterale	225	70	80	900	

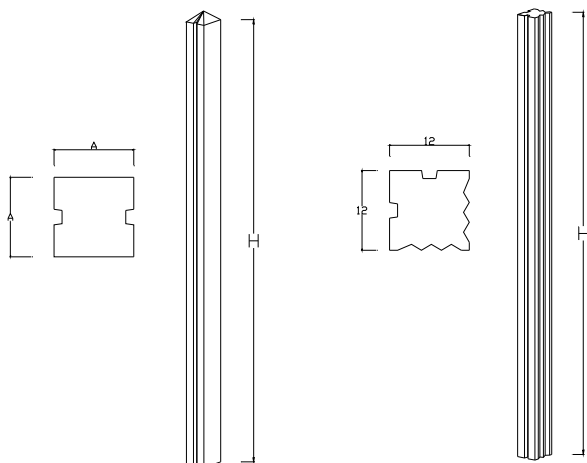
## LOCULO CIMITERIALE SINGOLO FRONTALE

Loculo cimiteriale per tumulazione frontale, in calcestruzzo armato vibrato, costruito in ottemperanza al D.P.R. n. 285 del 10/09/90 e alla Circolare del Ministero della Sanità n.24 del 24/06/93 per ciò che concerne il dimensionamento delle solette, l'impermeabilità ai liquidi ed ai gas e la pendenza dei piani di appoggio dei feretri verso l'interno: di dimensioni interne cm 75 x h=70 x profondità 235



DESCRIZIONE	LARGHEZZA cm	ALTEZZA cm	PROFONDITA' cm	PESO kg	Prezzo €/cad
Loculo laterale	75	70	235	900	

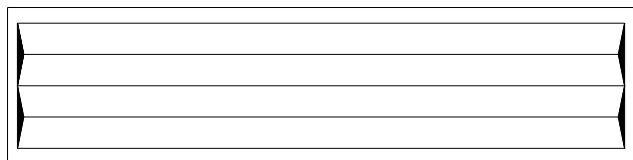
## Pilastrino Prefabbricato



Mod	DIMENSIONI		PREZZO UNITARIO	Peso
	Altezza	Pianta	€/CAD	Kg
1	125	9 X 12		
	200	9 X 12		
	250	9 X 12		
2	125	12 X 12		
	200	12 X 12		
	250	12 X 12		
	300	12 X 12		
3	200	13 X 16		
	250	13 X 16		
	300	13 X 16		
	320	13 X 16		
4	200<H<600	20 X 20		
5	200<H<800	30 X 30		

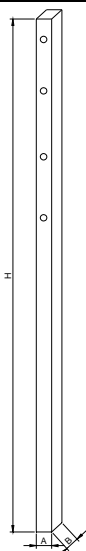
## Pannello Cemento Recinzione

**Voce di capitolato:** Lastra cieca in cemento armato vibrato delle dimensioni cm 200 x 50, da porsi in opera nelle apposite gole ricavate nei pilastri posti ad interasse di mt 2,09 per la realizzazione di recinzioni prefabbricate modulari.



DIMENSIONI	PREZZO UNITARIO €/CAD	Peso Kg
200 x 50 x 04		90

## Paletto Cemento precompresso



DIMENSIONI		PREZZO UNITARIO €/CAD	Peso Kg
Altezza	Pianta		
150	6 x 6		
200	6 x 6		
220	6 x 6		37
240	6 x 6		
250	6 x 6		
200	9 x 9		

PALETTI IN CEMENTO ARMATO PRECOMPRESSO di dimensioni cm 6x6.....€/ml  
 PALETTI IN CEMENTO ARMATO PRECOMPRESSO di dimensioni cm 9x9.....€/ml

## Recinzione Prefabbricata combinata

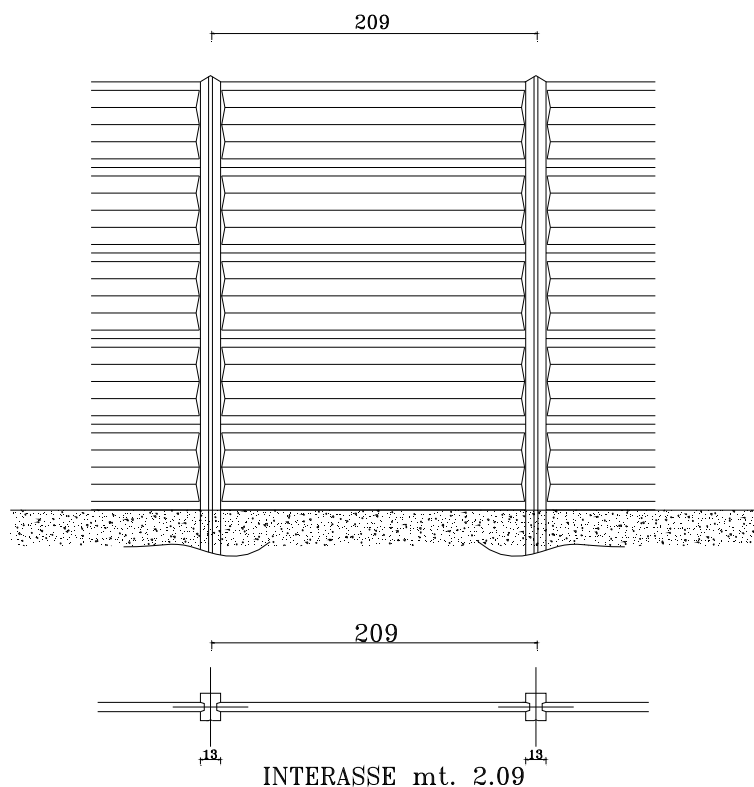
### Voce di capitolato:

Costruzione di recinzione prefabbricata modulare con passo mt 2,09 ed altezza variabile e multipla di cm 50 fino a max mt 3,00 fuori terra, ottenuta dalla composizione dei seguenti componenti: Pozzetto di fondazione, pilastro e lastra. Le caratteristiche dei componenti sono:

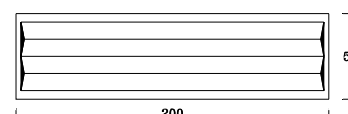
**Pozzetto in opera o prefabbricato** - 40 x 40 x 40

**Pilastro** – sez. cm 13 x 16, h variabile

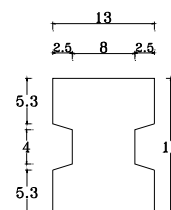
**Lastra cieca in cemento armato vibrato** - cm 200 x 50.



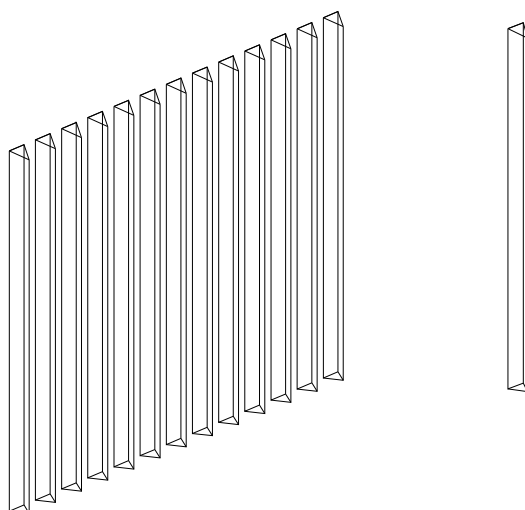
PANNELLO IN CEM. ARM.  
da cm. 200 x 50



PILASTRINO 13 X 16 X 300



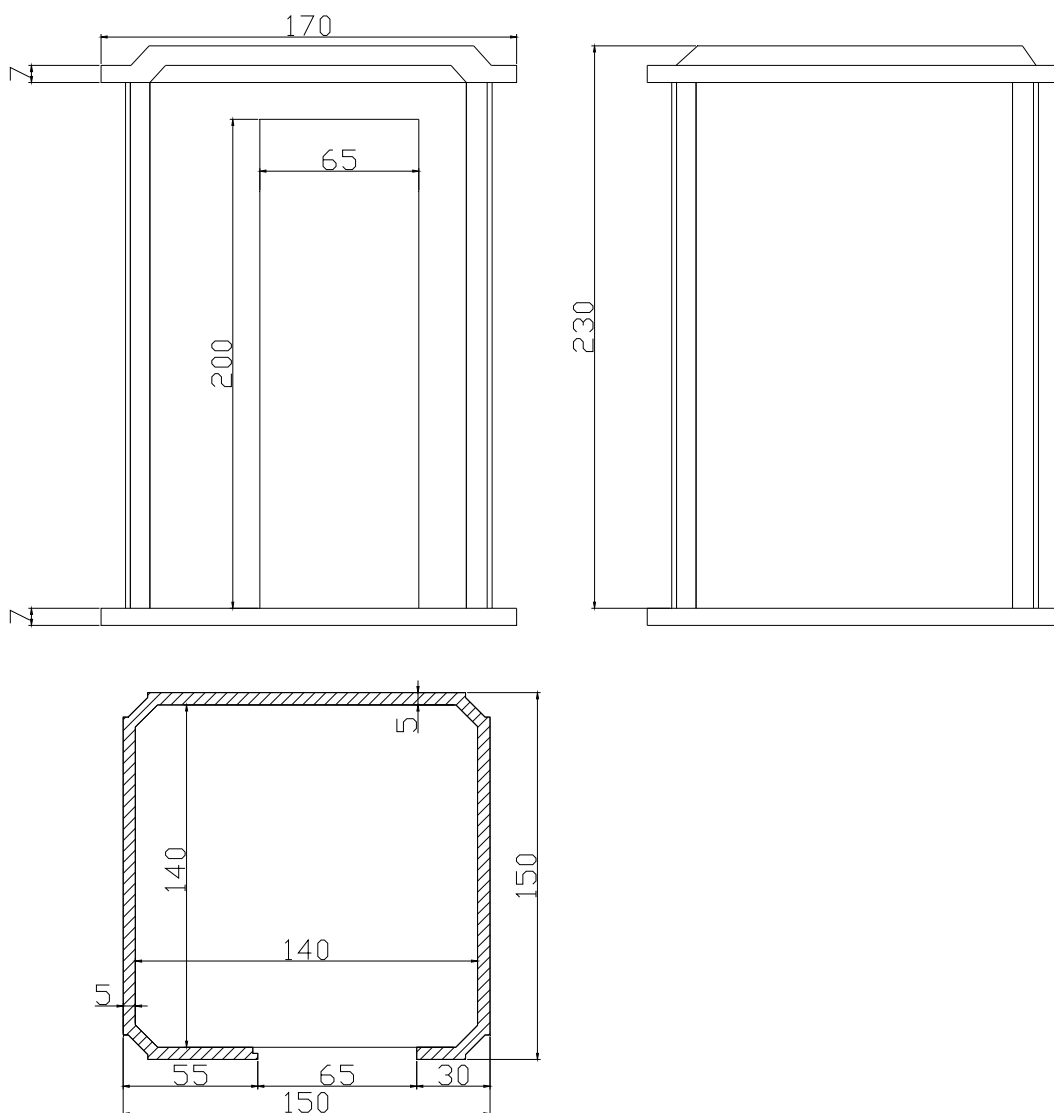
## Paletti per recinzione tipo "Snam"



Dimensioni: cm  
b=14xh=12xL=270  
Peso/cad (kg 60)

## **BOX PREFABBRICATO IN CEMENTO PER SERVIZI IGIENICI**

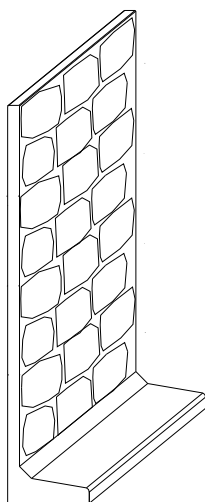
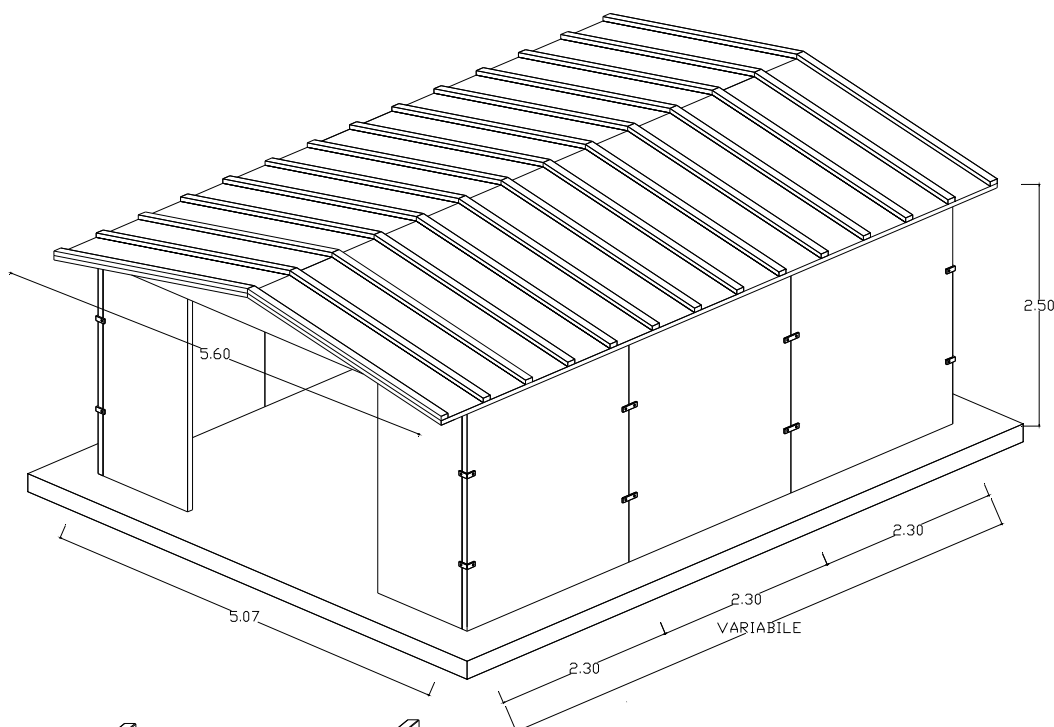
Box prefabbricato in cemento armato e vibrato, per servizi igienici, di dimensioni interne cm 140x140xh=220 dimensioni esterne 150x150xH=230 con o senza base di appoggio



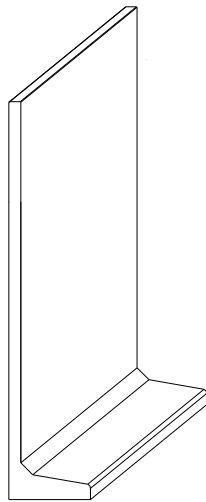
<b>DIMENSIONI INTERNE</b>	<b>DIMENSIONI ESTERNE</b>	<b>PREZZO UNITARIO</b> Con base di appoggio €/CAD	<b>PREZZO UNITARIO</b> senza base di appoggio €/CAD	<i>Peso Kg</i>
140X140X220	150X150X230			

**BOX AUTO PREFABBRICATO**

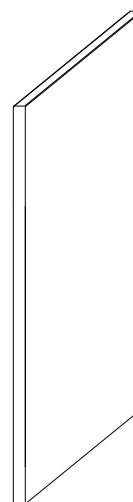
Box per auto prefabbricato in cemento armato e vibrato, costituito da pannelli laterali in c.a.v. con o senza piede di appoggio che possono essere anche rivestiti in pietra e copertura di tegoloni in c.a.v. di dimensioni cm 560x100xh=50- box di dimensioni interne cm 507xL variabile x H variabile



Pannello con piede  
Rivestito



Pannello con piede  
non rivestito



pannello senza piede

**COMPONENTI**

DESCRIZIONE	DIMENSIONI cm	PREZZO	PESO kg/cad
Tegolone in c.a.v.	560x100xh=50	€/cad	800
Tegolone in c.a.v.	260x100xh=46	€/cad	450
Pannello con piede rivestito	200xh max 400xs=12/14	€/mq	
Pannello con piede non rivestito	200xh max 400xs=12	€/mq	
Pannello senza piede rivestito	240xh max 400 x s=10/12	€/mq	
Pannello senza piede non rivestito	240xh max 400 x s=10	€/mq	